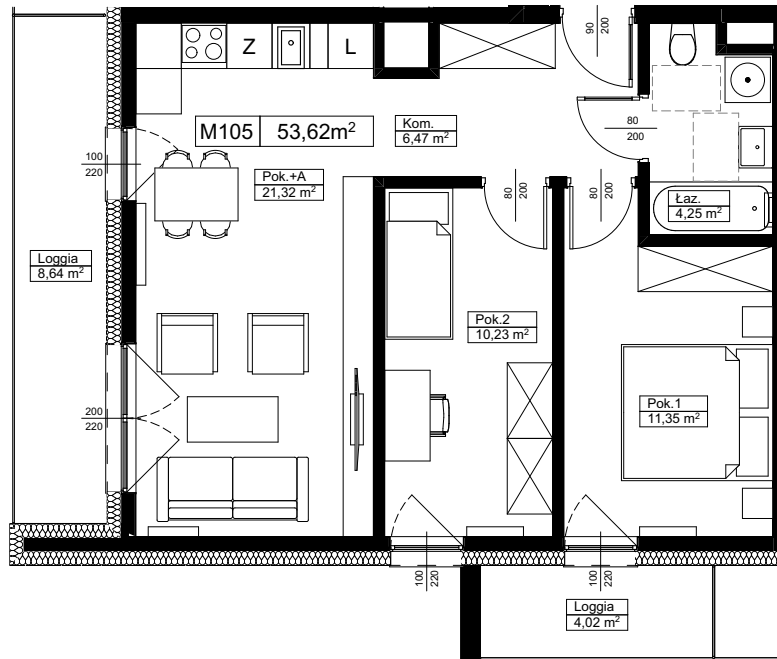
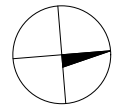
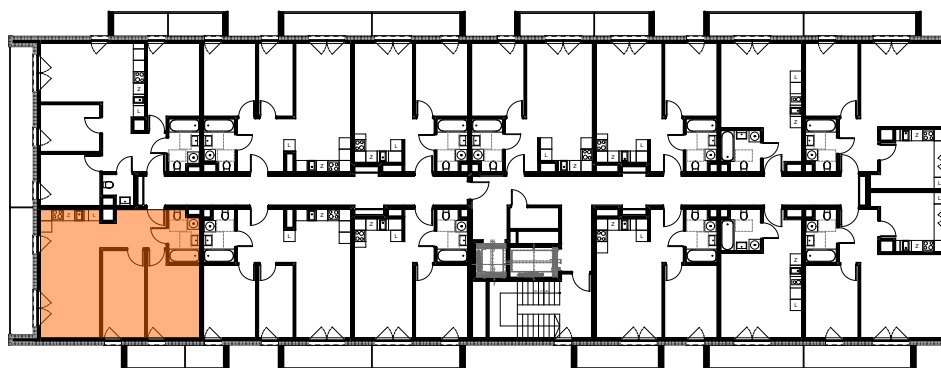


LOKAL MIESZKALNY NR105  
BUDYNEK B2  
POWIERZCHNIA 53,62m<sup>2</sup>



ARANŻACJA JEST PRZYKŁADOWA



RZUT KONDYGNACJI BUDYNKU

INWESTYCJA: UL.STEFANA BANACHA, KRAKÓW

BUDYNEK B2

8 PIĘTRO

skala 1:100