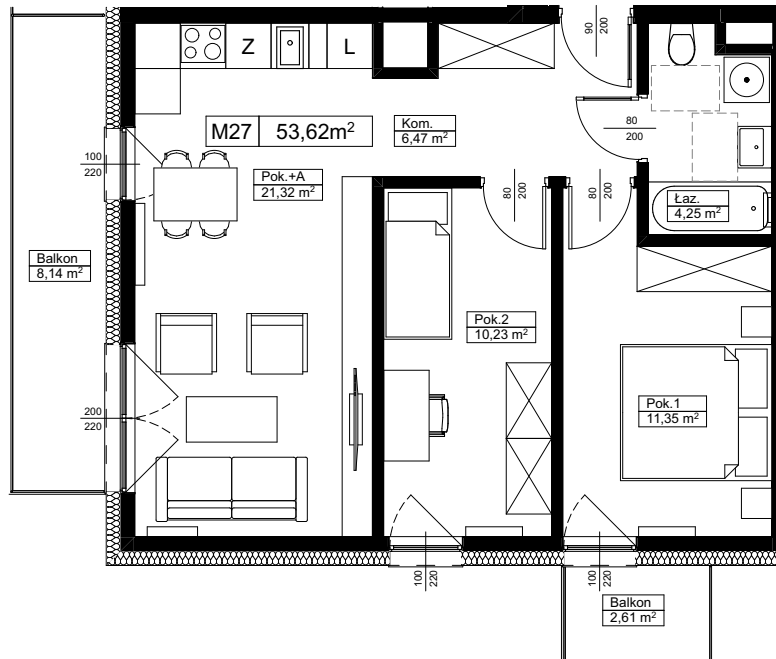
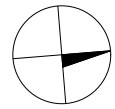
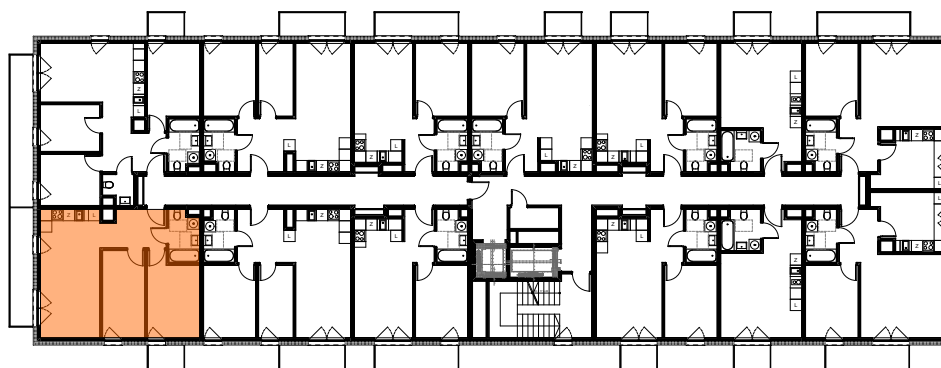


LOKAL MIESZKALNY NR 27
BUDYNEK B2
POWIERZCHNIA 53,62m²



ARANŻACJA JEST PRZYKŁADOWA



RZUT KONDYGNACJI BUDYNKU

INWESTYCJA: UL.STEFANA BANACHA, KRAKÓW

BUDYNEK B2

2 PIĘTRO

skala 1:100