

# LOKAL MIESZKALNY NR 47

POWIERZCHNIA : 96,72 m<sup>2</sup>

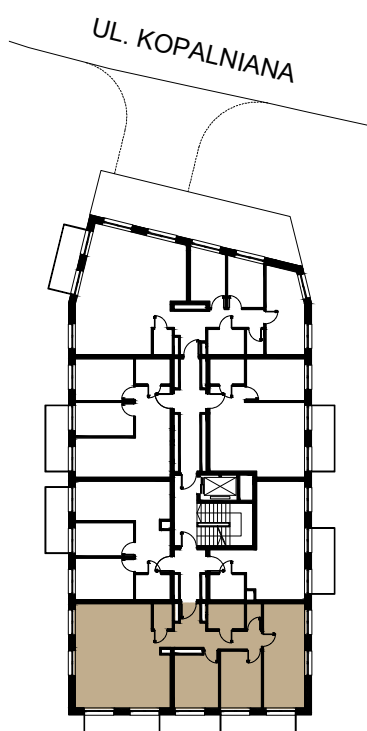
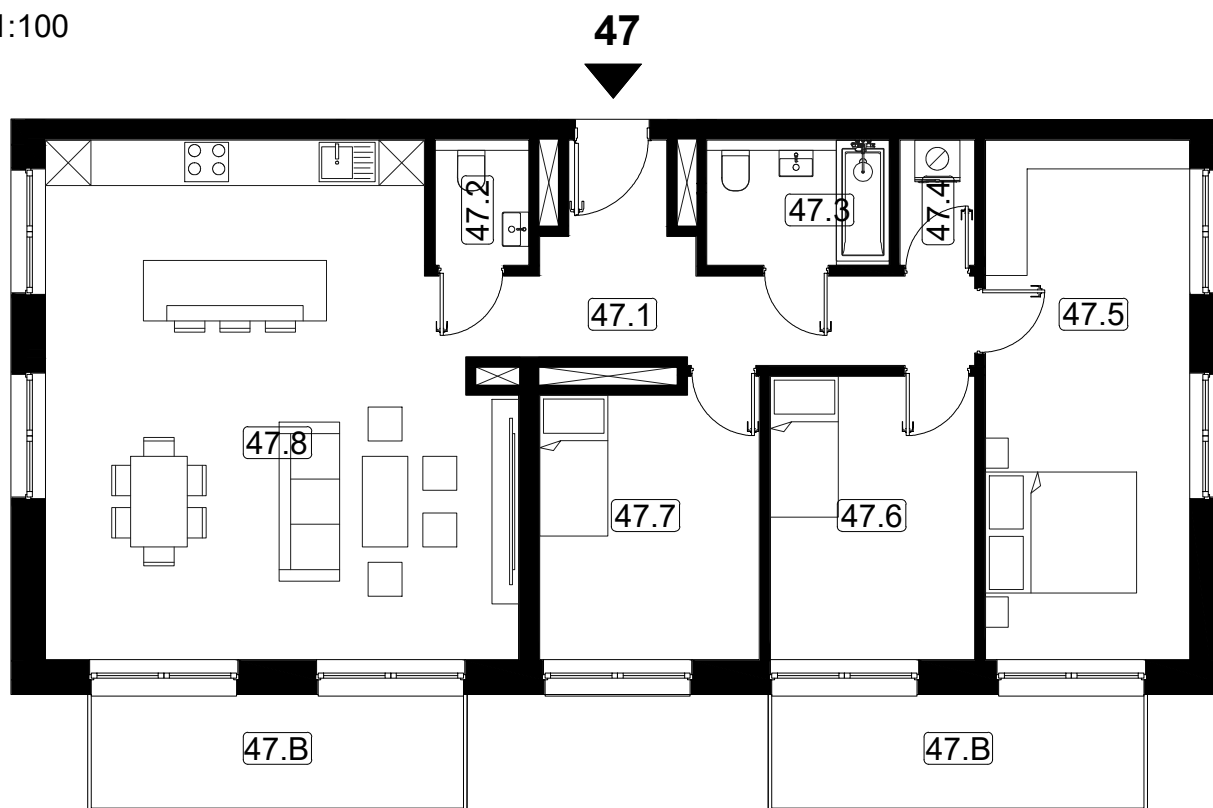
PIĘTRO 7



Kopalniana 7

## RZUT LOKALU

SKALA 1:100



### ZESTAWIENIE POMIESZCZEŃ

Numer	Nazwa	Pow. [m <sup>2</sup> ]
47.1	HOL	10,38
47.2	WC	2,04
47.3	ŁAZIENKA	3,99
47.4	PRALNIA	1,63
47.5	POKÓJ	18,55
47.6	POKÓJ	10,11
47.7	POKÓJ	10,39
47.8	POKÓJ DZIENNY Z ANEKSEM	39,63
<b>SUMA</b>		<b>96,72</b>

47.B	BALKON	7,38
47.B	BALKON	7,38