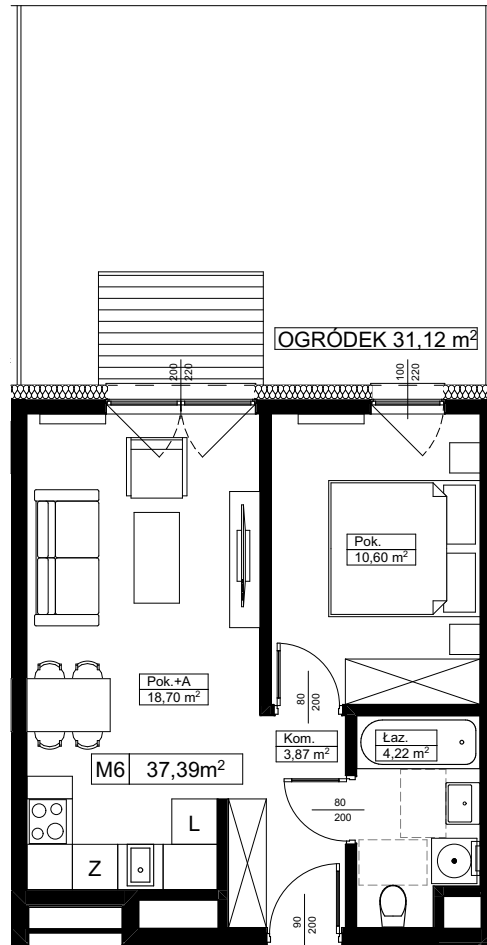
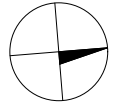
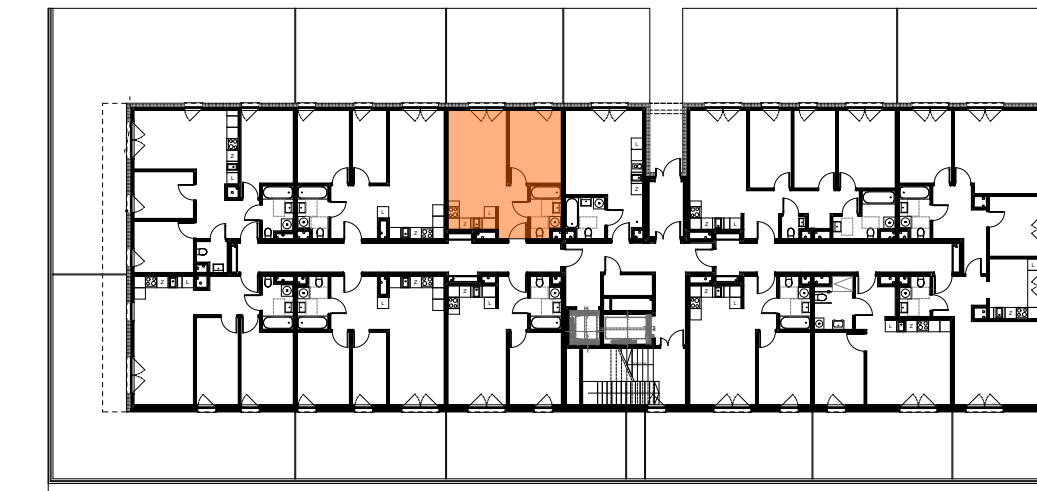


LOKAL MIESZKALNY NR 6
BUDYNEK B2
POWIERZCHNIA 37,99m²



ARANŻACJA JEST PRZYKŁADOWA



RZUT KONDYGNACJI BUDYNKU

INWESTYCJA: UL.STEFANA BANACHA, KRAKÓW

BUDYNEK B2

PARTER

skala 1:100