

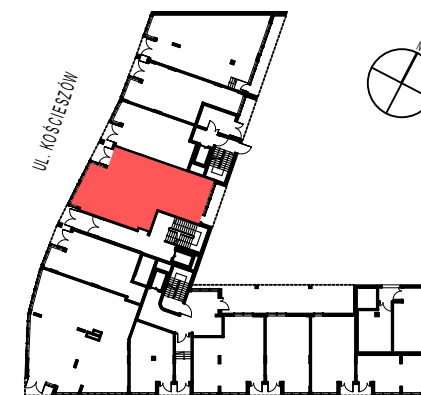
SKALA 1:100



ŚwiatoVida

2 BUDYNKI MIESZKALNE Z CZĘŚCIĄ USŁUGOWĄ I GARAŻAMI
PODZIEMNYMI UL. PAŁUKÓW WARSZAWA - BIAŁOŁĘKA

NR LOKALU	LU4
OZNACZENIE LOKALU W PB	U4
BUDYNEK NR	1
PIĘTRO	0
POWIERZCHNIA	126,09m ²



UL. PAŁUKÓW

INWESTOR:

ALEJA 29 LISTOPADA SP. Z O.O. SP.K. UL. LIPIŃSKIEGO 3A 30-349 KRAKÓW

KARTA KATALOGOWA MA CHARAKTER INFORMACYJNY
POWIERZCHNIE I WYMIARY PODANO NA PODSTAWIE PROJEKTU BUDOWLANEGO
POWIERZCHNIA LOKALU JEST PODANA WG NORMY PN-ISO 9836: 2022-07