

SKALA 1:100

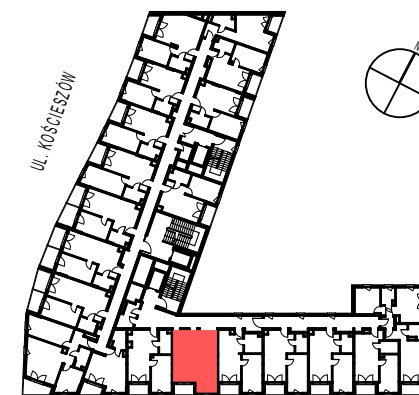


ARANŻACJA PRZYKŁADOWA

# ŚwiatoVida

2 BUDYNKI MIESZKALNE Z CZĘŚCIĄ USŁUGOWĄ I GARAŻAMI  
PODZIEMNYMI UL. PAŁUKÓW WARSZAWA - BIAŁOŁĘKA

NR MIESZKANIA	54
OZNACZENIE MIESZKANIA W PB	2.M2.2a
BUDYNEK NR	1
LICZBA POKOI	2
PIĘTRO	1
KLATKA NR	2
POWIERZCHNIA	39,61m <sup>2</sup>



UL. PAŁUKÓW

INWESTOR:

ALEJA 29 LISTOPADA SP. Z O.O. SP.K. UL. LIPIŃSKIEGO 3A 30-349 KRAKÓW

KARTA KATALOGOWA MA CHARAKTER INFORMACYJNY  
POWIERZCHNIE I WYMIARY PODANO NA PODSTAWIE PROJEKTU BUDOWLANEGO  
POWIERZCHNIA LOKALU JEST PODANA WG NORMY PN-ISO 9836: 2022-07