

SKALA 1:100

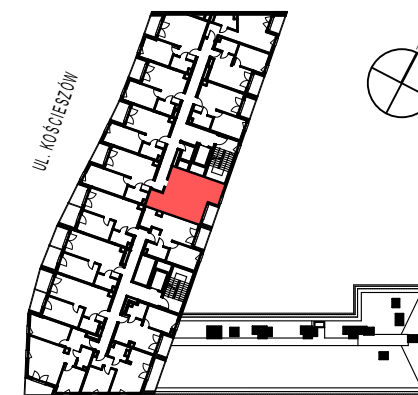


ARANŻACJA PRZYKŁADOWA

ŚwiatoVida

2 BUDYNKI MIESZKALNE Z CZĘŚCIĄ USŁUGOWĄ I GARAŻAMI
PODZIEMNYMI UL. PAŁUKÓW WARSZAWA - BIAŁOŁĘKA

NR MIESZKANIA	33
OZNACZENIE MIESZKANIA W PB	12.M2.1
BUDYNEK NR	1
LICZBA POKOI	2
PIĘTRO	6
KLATKA NR	1
POWIERZCHNIA	38,38m ²



UL. PAŁUKÓW

INWESTOR:

ALEJA 29 LISTOPADA SP. Z O.O. SP.K. UL. LIPIŃSKIEGO 3A 30-349 KRAKÓW

KARTA KATALOGOWA MA CHARAKTER INFORMACYJNY
POWIERZCHNIE I WYMIARY PODANO NA PODSTAWIE PROJEKTU BUDOWLANEGO
POWIERZCHNIA LOKALU JEST PODANA WG NORMY PN-ISO 9836: 2022-07