

SKALA 1:100

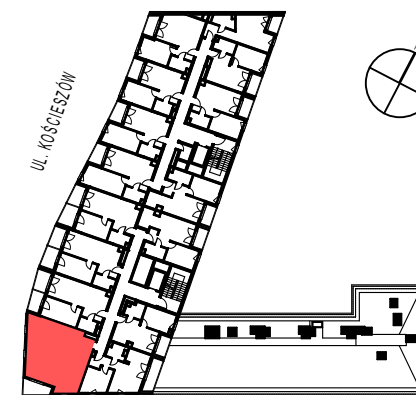


ARANŻACJA PRZYKŁADOWA

# ŚwiatoVida

2 BUDYNKI MIESZKALNE Z CZĘŚCIĄ USŁUGOWĄ I GARAŻAMI  
PODZIEMNYMI UL. PAŁUKÓW WARSZAWA - BIAŁOŁĘKA

NR MIESZKANIA	115
OZNACZENIE MIESZKANIA W PB	8.M3.1
BUDYNEK NR	1
LICZBA POKOI	3
PIĘTRO	6
KLATKA NR	2
POWIERZCHNIA	62,57m <sup>2</sup>



UL. PAŁUKÓW

INWESTOR:

ALEJA 29 LISTOPADA SP.Z O.O. SP.K. UL. LIPIŃSKIEGO 3A 30-349 KRAKÓW

KARTA KATALOGOWA MA CHARAKTER INFORMACYJNY  
POWIERZCHNIE I WYMIARY PODANO NA PODSTAWIE PROJEKTU BUDOWLANEGO  
POWIERZCHNIA LOKALU JEST PODANA WG NORMY PN-ISO 9836: 2022-07