

SKALA 1:100

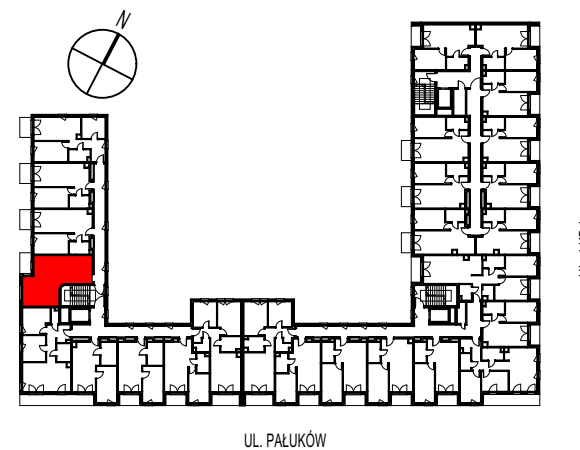


ARANŻACJA PRZYKŁADOWA

# ŚwiatoVida

2 BUDYNKI MIESZKALNE Z CZĘŚCIĄ USŁUGOWĄ I GARAŻAMI  
PODZIEMNYMI UL. PAŁUKÓW WARSZAWA - BIAŁOŁĘKA

NR MIESZKANIA	26
OZNACZENIE LOKALU W PB	4
BUDYNEK NR	2
PIĘTRO	3
POWIERZCHNIA	41,62 m <sup>2</sup>



INWESTOR:  
ALEJA 29 LISTOPADA SP.Z O.O. SP.K. UL. LIPIŃSKIEGO 3A 30-349 KRAKÓW

KARTA KATALOGOWA MA CHARAKTER INFORMACYJNY  
POWIERZCHNIE I WYMIARY PODANO NA PODSTAWIE PROJEKTU BUDOWLANEGO  
POWIERZCHNIA MIESZKANIA JEST PODANA WG NORMY PN-ISO 9836: 2022-07