

SKALA 1:100

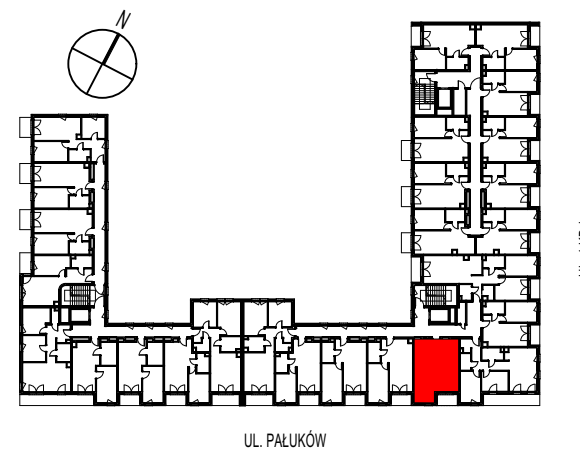


ARANŻACJA PRZYKŁADOWA

ŚwiatoVida

2 BUDYNKI MIESZKALNE Z CZĘŚCIĄ USŁUGOWĄ I GARAŻAMI
PODZIEMNYMI UL. PAŁUKÓW WARSZAWA - BIAŁOŁĘKA

NR MIESZKANIA	66
OZNACZENIE LOKALU W PB	14
BUDYNEK NR	2
PIĘTRO	1
POWIERZCHNIA	41,79 m ²



INWESTOR:
ALEJA 29 LISTOPADA SP.Z O.O. SP.K. UL. LIPIŃSKIEGO 3A 30-349 KRAKÓW

KARTA KATALOGOWA MA CHARAKTER INFORMACYJNY
POWIERZCHNIE I WYMIARY PODANO NA PODSTAWIE PROJEKTU BUDOWLANEGO
POWIERZCHNIA MIESZKANIA JEST PODANA WG NORMY PN-ISO 9836: 2022-07