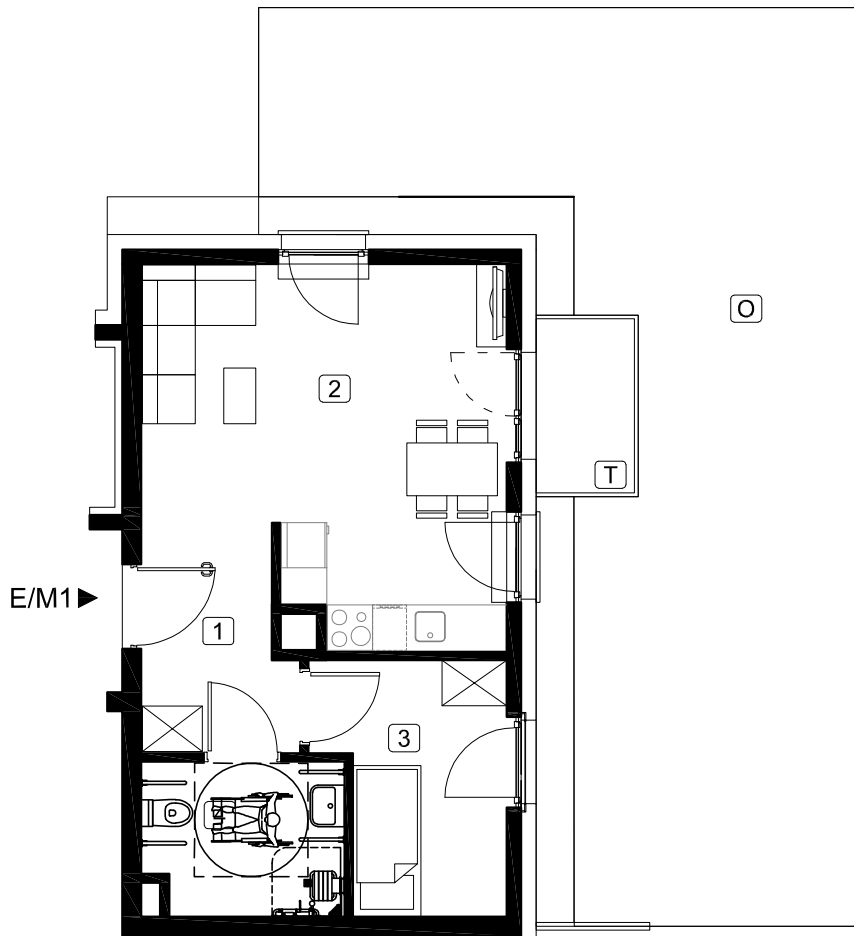


LOKAL MIESZKALNY NR E/M1

BUDYNEK E
POWIERZCHNIA : 39,19 m²
PARTER

NINIEJSZY RYSUNEK JEST MATERIAŁEM POGLĄDOWYM
I NIE STANOWI OFERTY W ROZUMIENIU PRZEPISÓW
KODEKSU CYWILNEGO.



1	HOL	5,62m ²
2	P.DZIENNY Z ANEKSEM	20,97m ²
3	POKÓJ	7,45m ²
4	ŁAZIENKA	5,15m ²
T	TARAS	3,00m ²
O	OGRÓDEK	60,00m ²

RZUT KONDYGNACJI PARTERU



ZAGOSPODAROWANIE TERENU

