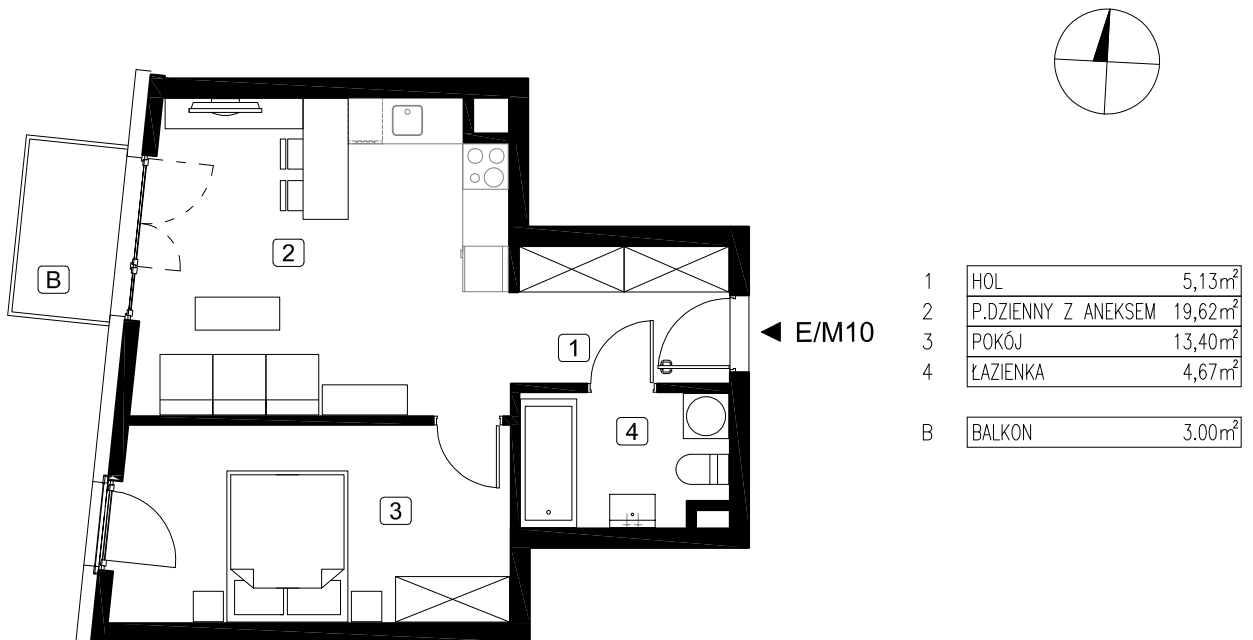


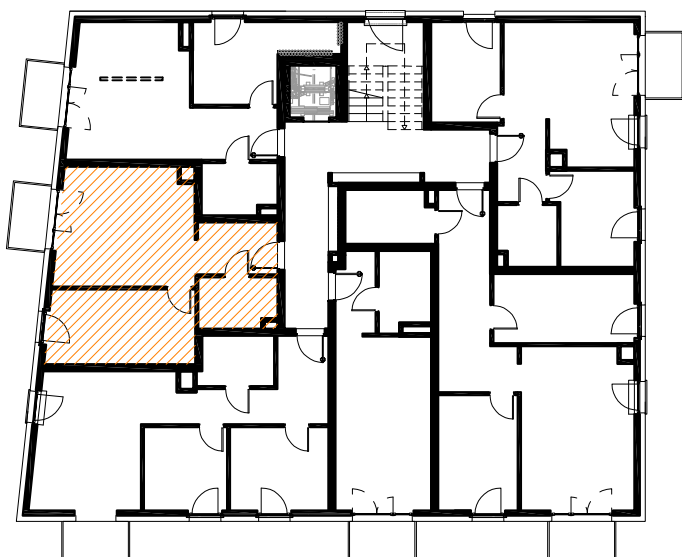
LOKAL MIESZKALNY NR E/M10

BUDYNEK E
POWIERZCHNIA : 42,82 m²
PIĘTRO 1

NINIEJSZY RYSUNEK JEST MATERIAŁEM POGLĄDOWYM
I NIE STANOWI OFERTY W ROZUMIENIU PRZEPISÓW
KODEKSU CYWILNEGO.



RZUT KONDYGNACJI 1 PIĘTRA



ZAGOSPODAROWANIE TERENU

