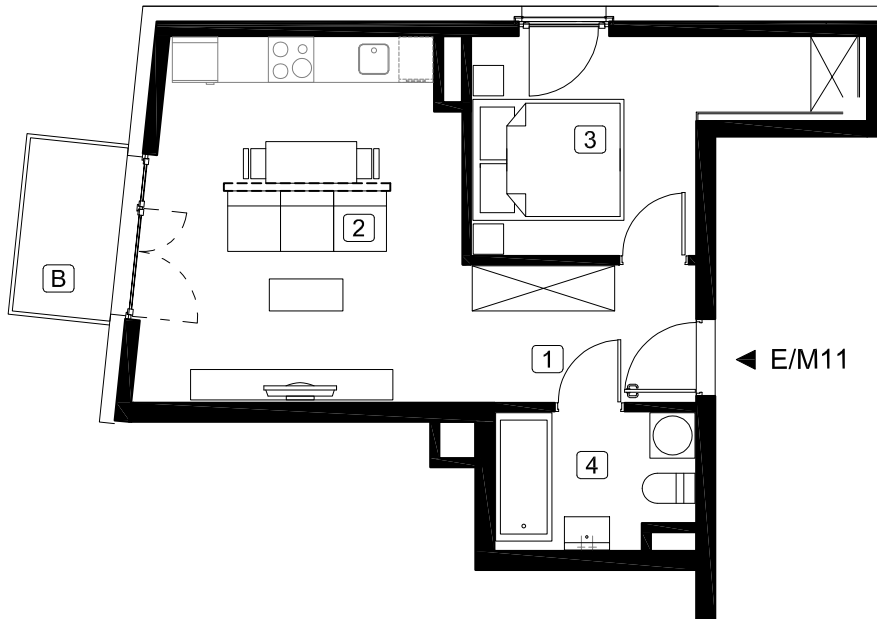
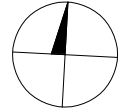


LOKAL MIESZKALNY NR E/M11

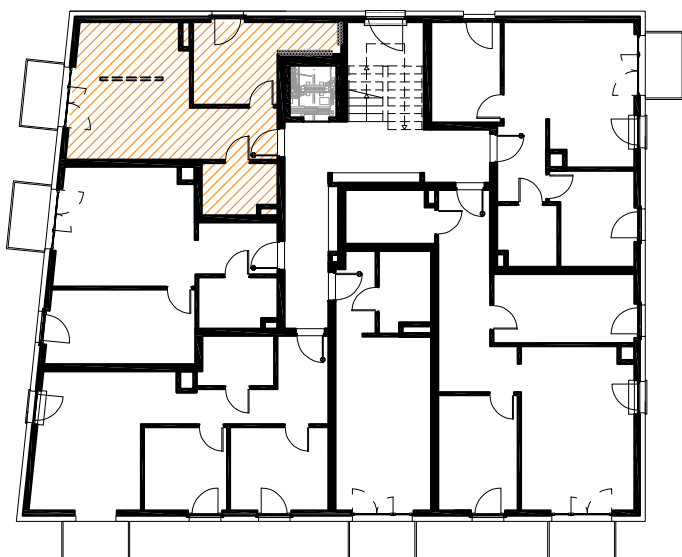
BUDYNEK E
POWIERZCHNIA : 40,04 m²
PIĘTRO 1

NINIEJSZY RYSUNEK JEST MATERIAŁEM POGLĄDOWYM
I NIE STANOWI OFERTY W ROZUMIENIU PRZEPISÓW
KODEKSU CYWILNEGO.



1	HOL	5,57m ²
2	P.DZIENNY Z ANEKSEM	19,40m ²
3	POKÓJ	10,55m ²
4	ŁAZIENKA	4,52m ²
B	BALKON	3,00m ²

RZUT KONDYGNACJI 1 PIĘTRA



ZAGOSPODAROWANIE TERENU

