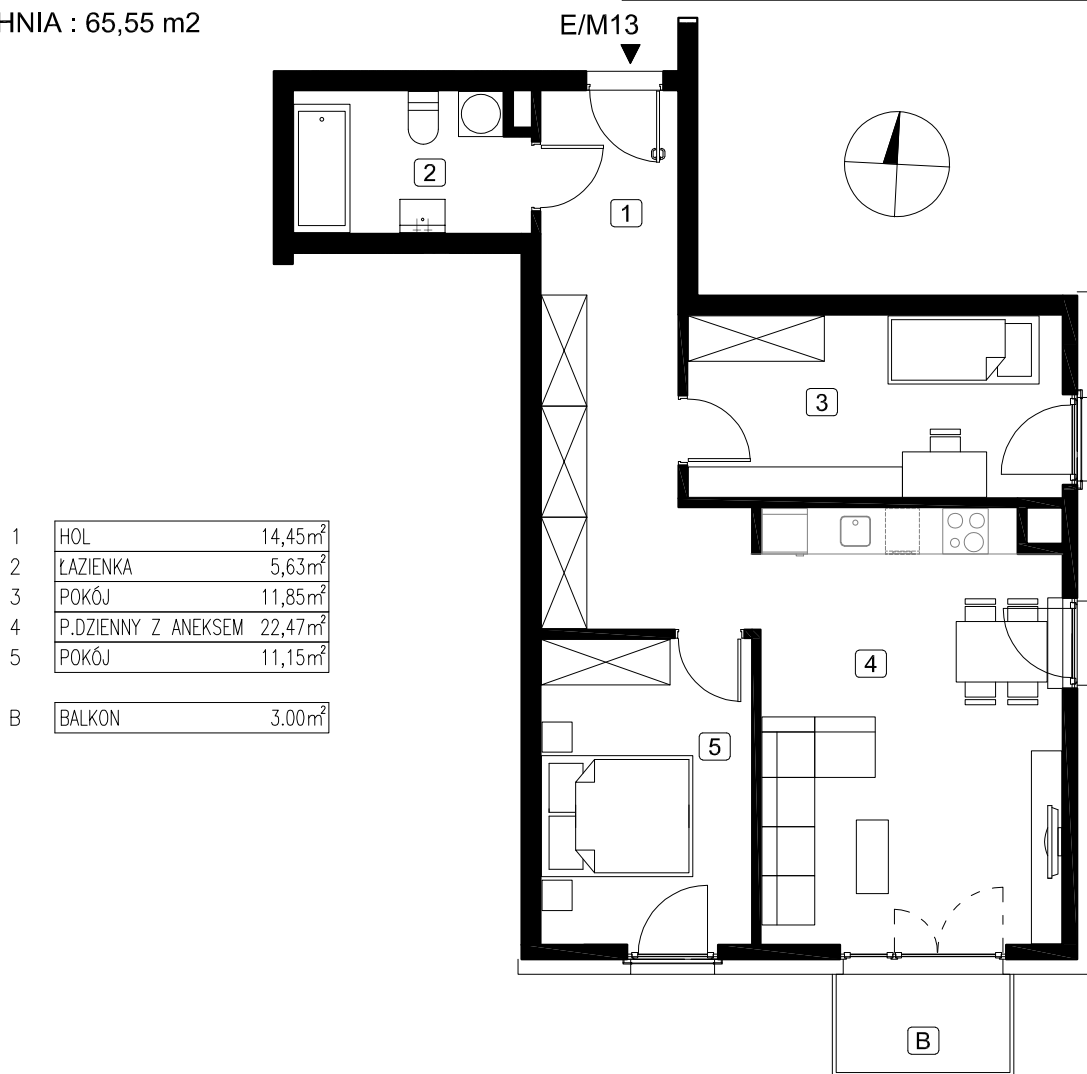


LOKAL MIESZKALNY NR E/M13

BUDYNEK E
POWIERZCHNIA : 65,55 m²
PI ETRO 2

NINIEJSZY RYSUNEK JEST MATERIAŁEM POGLĄDOWYM
I NIE STANOWI OFERTY W ROZUMIENIU PRZEPISÓW
KODEKSU CYWILNEGO.



RZUT KONDYGNACJI 2 PIĘTRA



ZAGOSPODAROWANIE TERENU

