

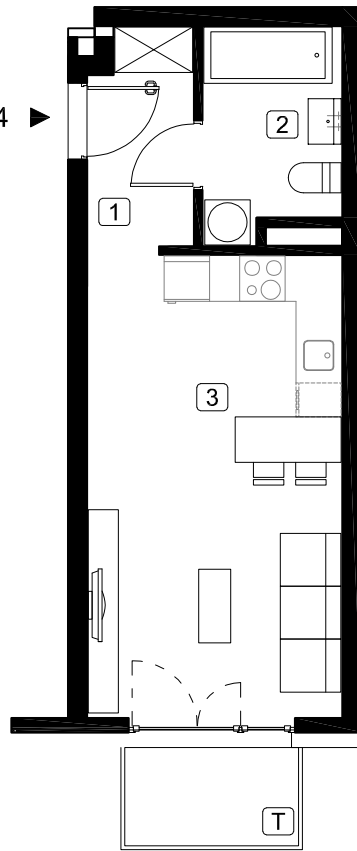
LOKAL MIESZKALNY NR E/M14

BUDYNEK E
POWIERZCHNIA : 29,11 m²
PI ETRO 2

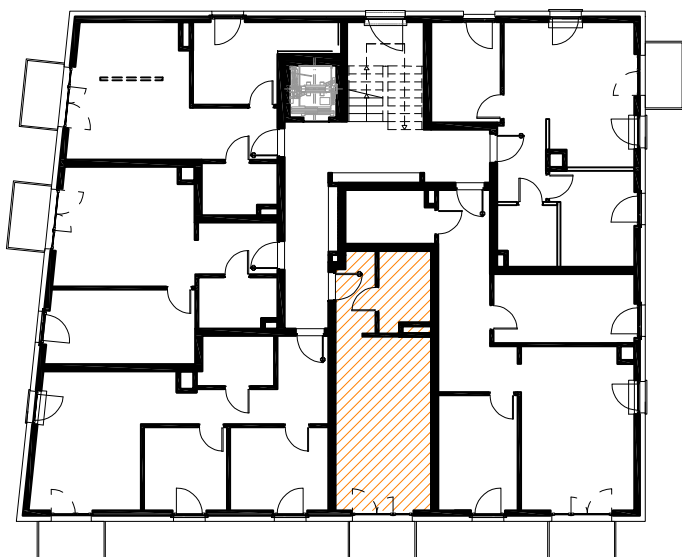
NINIEJSZY RYSUNEK JEST MATERIAŁEM POGLĄDOWYM
I NIE STANOWI OFERTY W ROZUMIENIU PRZEPISÓW
KODEKSU CYWILNEGO.

| | | |
|---|---------------------|---------------------|
| 1 | HOL | 3,89m ² |
| 2 | ŁAZIENKA | 4,82m ² |
| 3 | P.DZIENNY Z ANEKSEM | 20,40m ² |
| T | TARAS | 3,00m ² |

E/M14 ▶



RZUT KONDYGNACJI 2 PIĘTRA



ZAGOSPODAROWANIE TERENU

