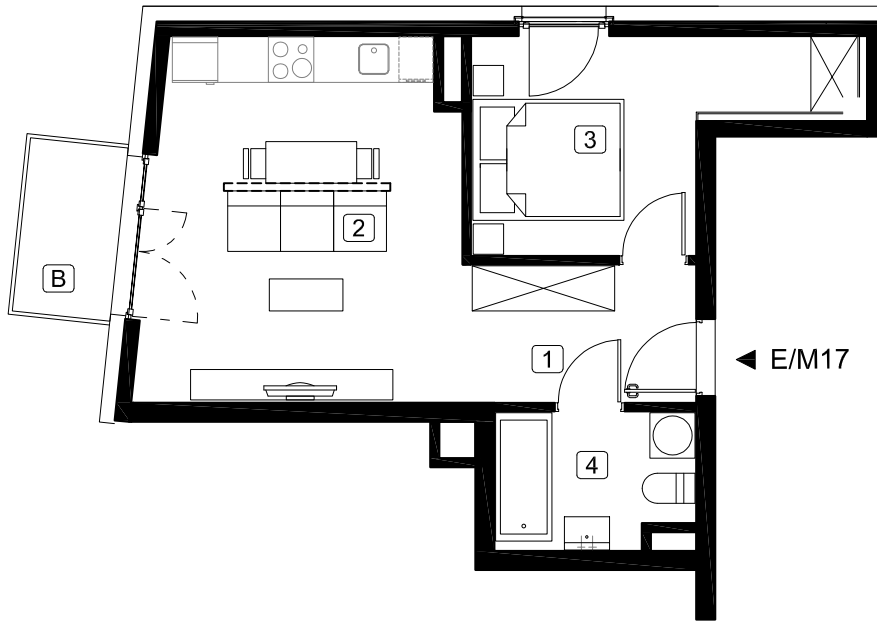
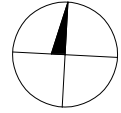


LOKAL MIESZKALNY NR E/M17

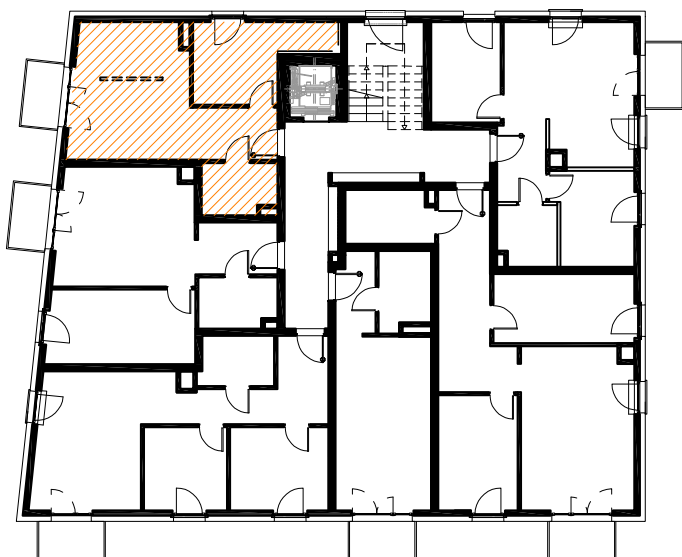
BUDYNEK E
POWIERZCHNIA : 40,04 m²
PI ETRO 2

NINIEJSZY RYSUNEK JEST MATERIAŁEM POGLĄDOWYM
I NIE STANOWI OFERTY W ROZUMIENIU PRZEPISÓW
KODEKSU CYWILNEGO.



| | | |
|---|---------------------|---------------------|
| 1 | HOL | 5,57m ² |
| 2 | P.DZIENNY Z ANEKSEM | 19,40m ² |
| 3 | POKÓJ | 10,55m ² |
| 4 | ŁAZIENKA | 4,52m ² |
| B | BALKON | 3,00m ² |

RZUT KONDYGNACJI 2 PIĘTRA



ZAGOSPODAROWANIE TERENU

