

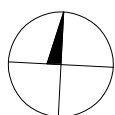
# LOKAL MIESZKALNY NR E/M18

BUDYNEK E

POWIERZCHNIA : 97,96 m<sup>2</sup>

PI ETRO 3

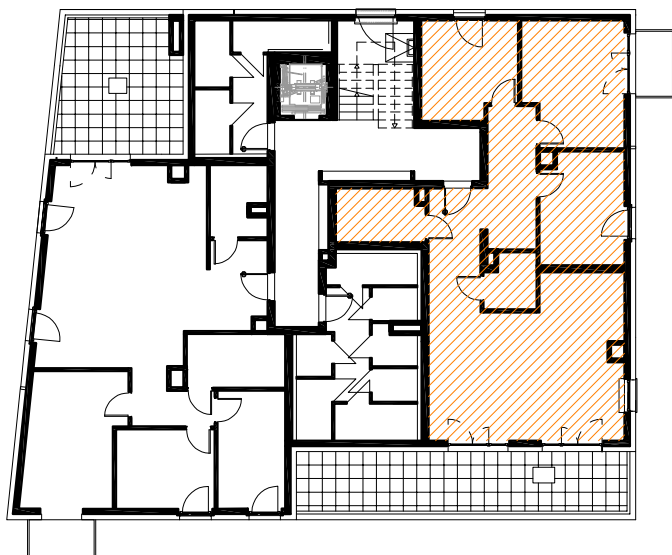
NINIEJSZY RYSUNEK JEST MATERIAŁEM POGLĄDOWYM I NIE STANOWI OFERTY W ROZUMIENIU PRZEPISÓW KODEKSU CYWILNEGO.



1	HOL	7,85m <sup>2</sup>
2	P.DZIENNY Z ANEKSEM	34,64m <sup>2</sup>
3	POKÓJ	11,43m <sup>2</sup>
4	POKÓJ	11,11m <sup>2</sup>
5	POKÓJ	8,49m <sup>2</sup>
6	ŁAZIENKA	5,63m <sup>2</sup>
7	ŁAZIENKA	3,25m <sup>2</sup>
8	KOMUNIKACJA	8,90m <sup>2</sup>
B	BALKON	3,00m <sup>2</sup>
T	TARAS	25,90m <sup>2</sup>



RZUT KONDYGNACJI 3 PIĘTRA



ZAGOSPODAROWANIE TERENU

