

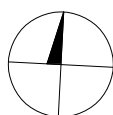
LOKAL MIESZKALNY NR E/M19

BUDYNEK E

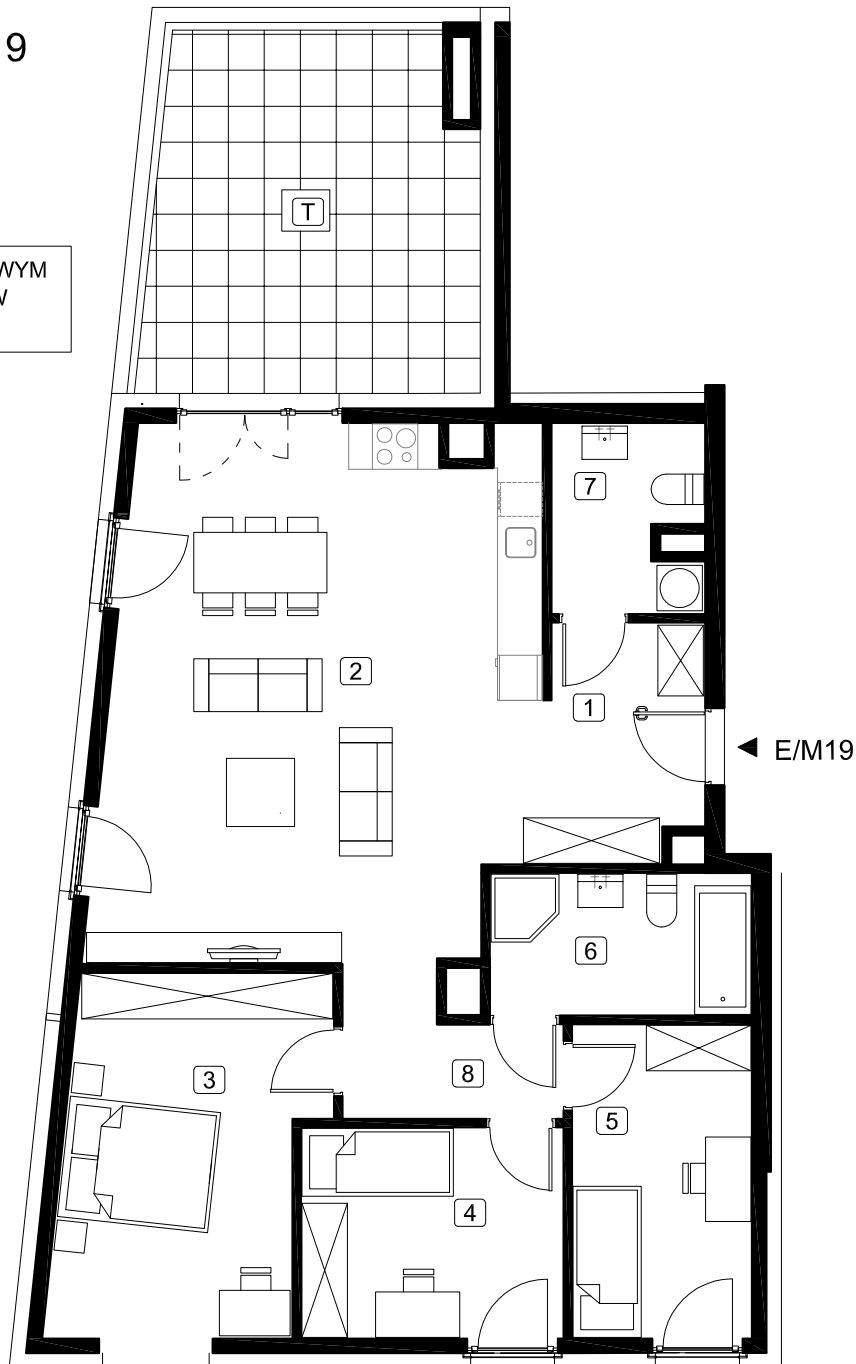
POWIERZCHNIA : 95,78 m²

PI ETRO 3

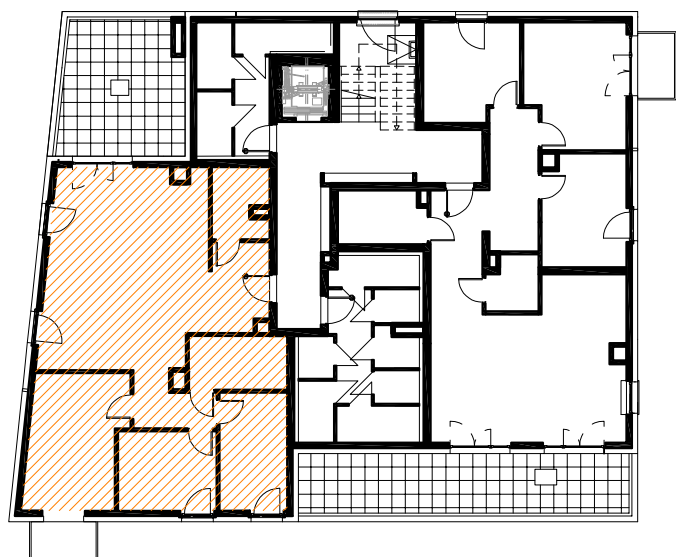
NINIEJSZY RYSUNEK JEST MATERIAŁEM POGLĄDOWYM
I NIE STANOWI OFERTY W ROZUMIENIU PRZEPISÓW
KODEKSU CYWILNEGO.



1	HOL	6,37m ²
2	P.DZIENNY Z ANEKSEM	39,04m ²
3	POKÓJ	15,62m ²
4	POKÓJ	9,50m ²
5	POKÓJ	9,70m ²
6	ŁAZIENKA	6,37m ²
7	W.C.	4,64m ²
8	KOMUNIKACJA	4,54m ²
B	BALKON	3,00m ²
T	TARAS	21,20m ²



RZUT KONDYGNACJI 3 PIĘTRA



ZAGOSPODAROWANIE TERENU

