

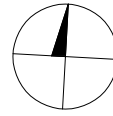
LOKAL MIESZKALNY NR E/M4

BUDYNEK E
POWIERZCHNIA : 52,73 m²
PARTER

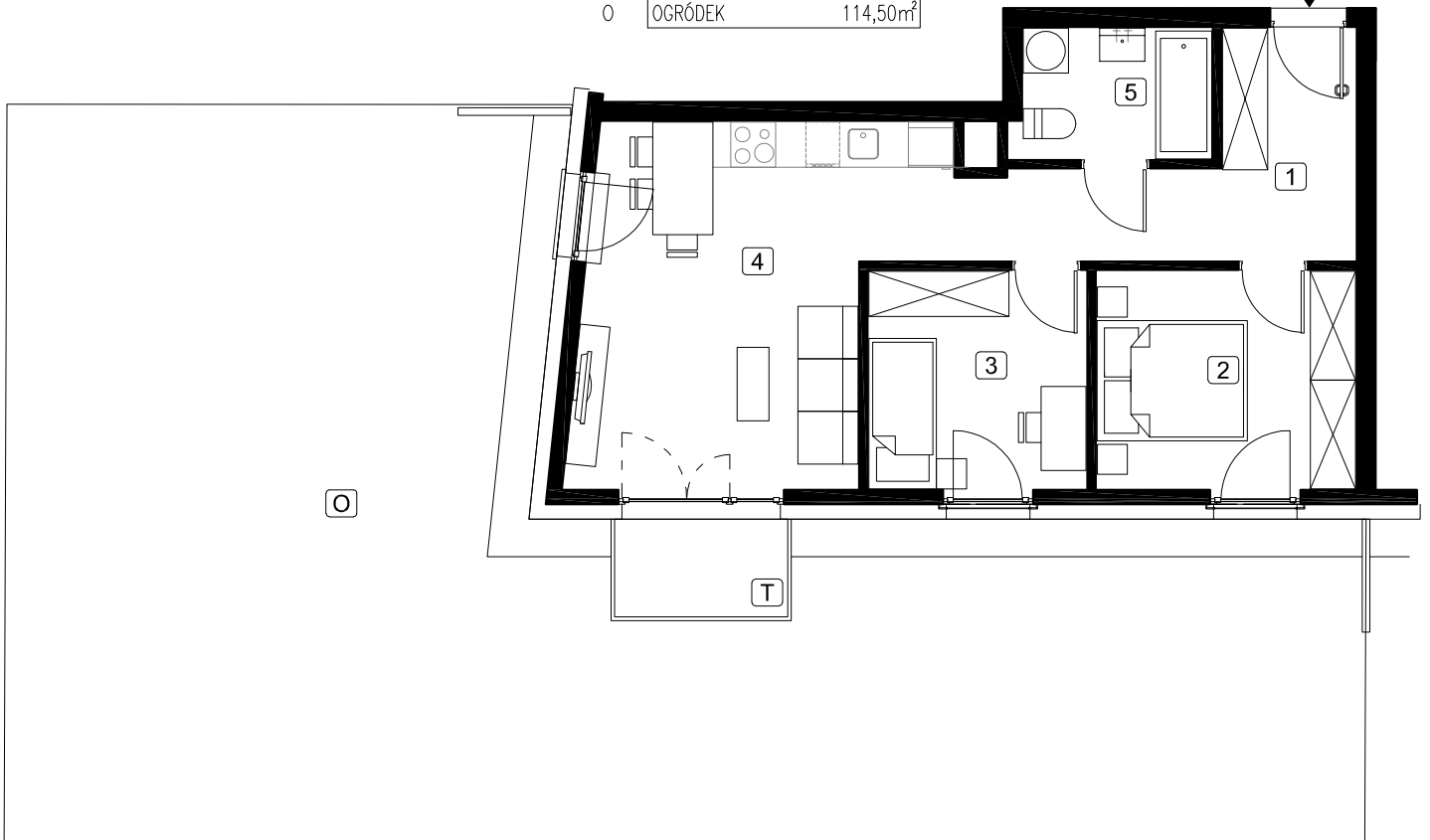
NINIEJSZY RYSUNEK JEST MATERIAŁEM POGLĄDOWYM
I NIE STANOWI OFERTY W ROZUMIENIU PRZEPISÓW
KODEKSU CYWILNEGO.

1	HOL	8,91m ²
2	POKÓJ	9,95m ²
3	POKÓJ	8,36m ²
4	P.DZIENNY Z ANEKSEM	21,05m ²
5	ŁAZIENKA	4,46m ²

T	TARAS	3,00m ²
O	OCRÓDEK	114,50m ²



E/M4



RZUT KONDYGNACJI PARTERU



ZAGOSPODAROWANIE TERENU

