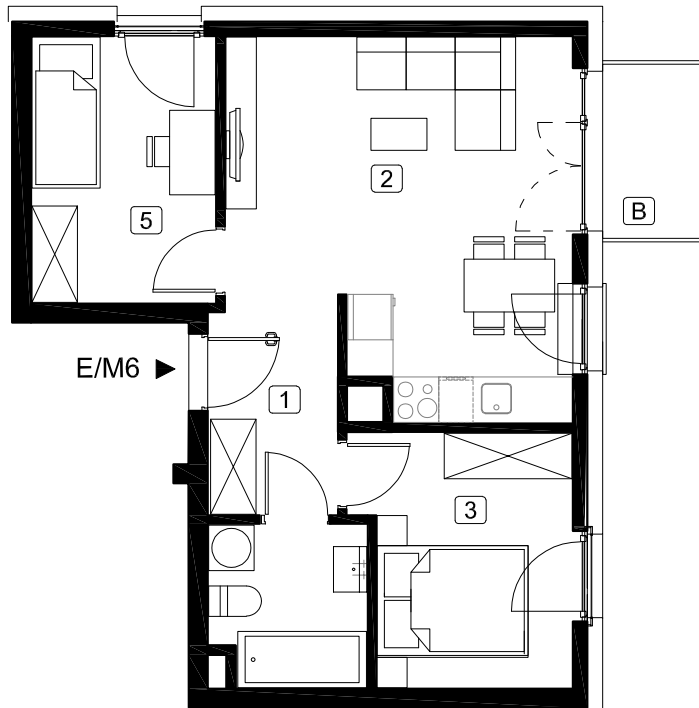


LOKAL MIESZKALNY NR E/M6

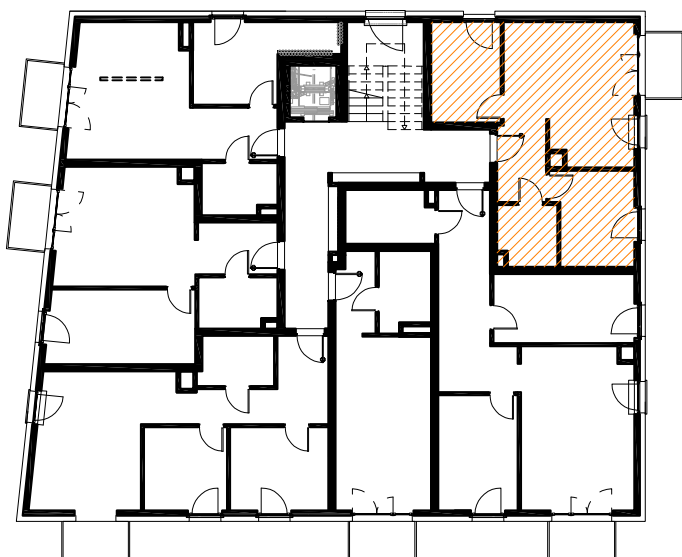
BUDYNEK E
POWIERZCHNIA : 46,91 m²
PI ETRO 1

NINIEJSZY RYSUNEK JEST MATERIAŁEM POGLĄDOWYM
I NIE STANOWI OFERTY W ROZUMIENIU PRZEPISÓW
KODEKSU CYWILNEGO.



1	HOL	4,89m ²
2	P.DZIENNY Z ANEKSEM	20,19m ²
3	POKÓJ	9,06m ²
4	ŁAZIENKA	4,28m ²
5	POKÓJ	8,49m ²
T	TARAS	3,00m ²

RZUT KONDYGNACJI 1 PIĘTRA



ZAGOSPODAROWANIE TERENU

