

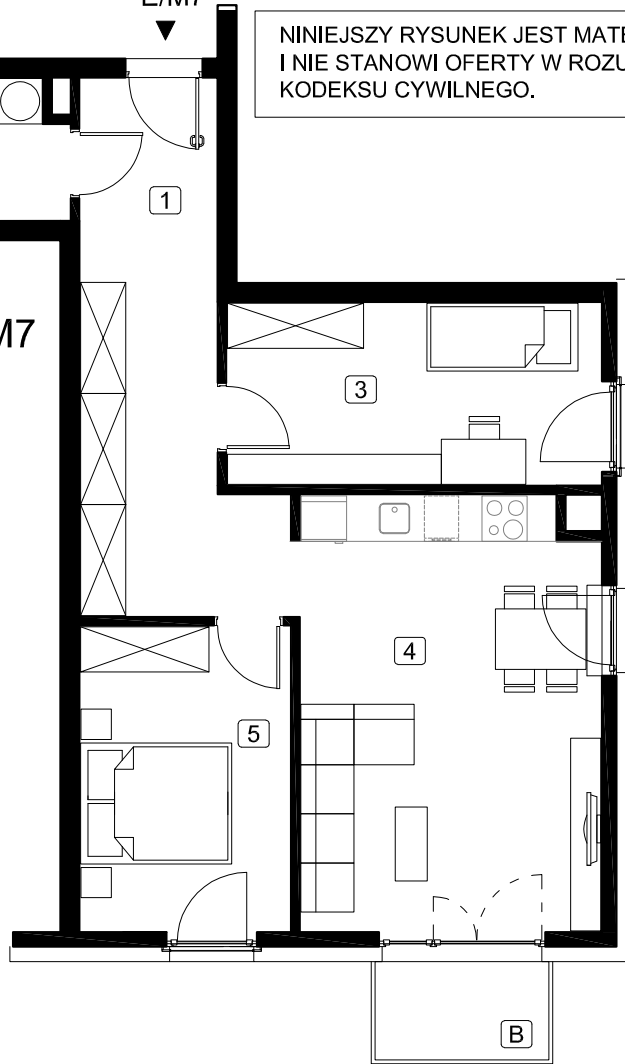
E/M7

NINIEJSZY RYSUNEK JEST MATERIAŁEM POGLĄDOWYM  
I NIE STANOWI OFERTY W ROZUMIENIU PRZEPISÓW  
KODEKSU CYWILNEGO.

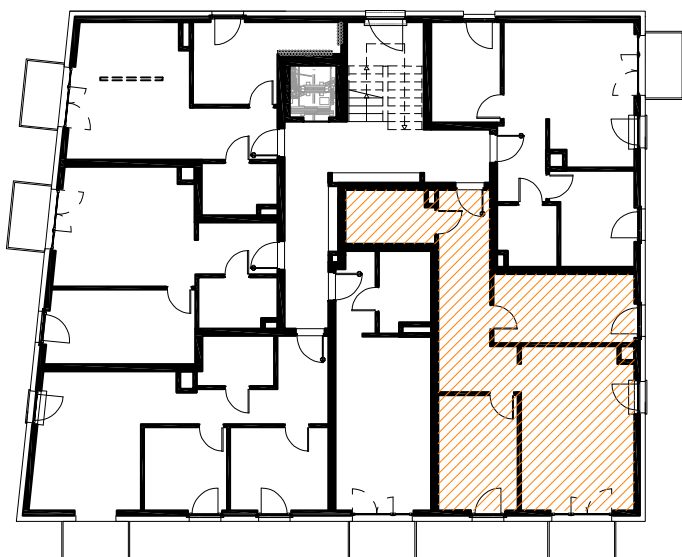
## LOKAL MIESZKALNY NR E/M7

BUDYNEK E  
POWIERZCHNIA : 65,55 m<sup>2</sup>  
PIĘTRO 1

1	HOL	14,45m <sup>2</sup>
2	ŁAZIENKA	5,63m <sup>2</sup>
3	POKÓJ	11,85m <sup>2</sup>
4	P.DZIENNY Z ANEKSEM	22,47m <sup>2</sup>
5	POKÓJ	11,15m <sup>2</sup>
B	BALKON	3,00m <sup>2</sup>



RZUT KONDYGNACJI 1 PIĘTRA



ZAGOSPODAROWANIE TERENU

