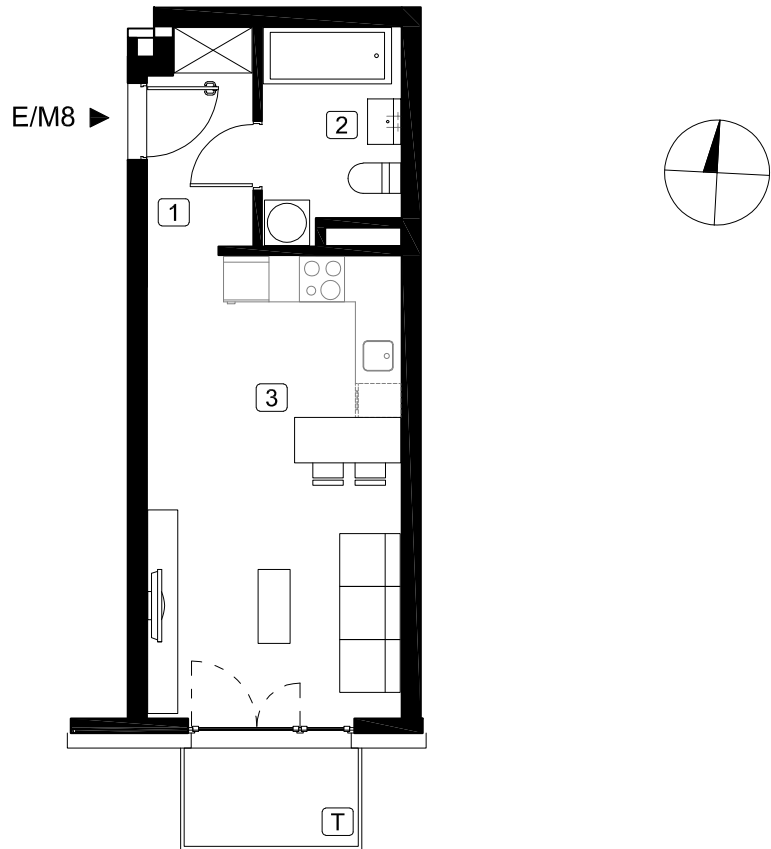


LOKAL MIESZKALNY NR E/M8

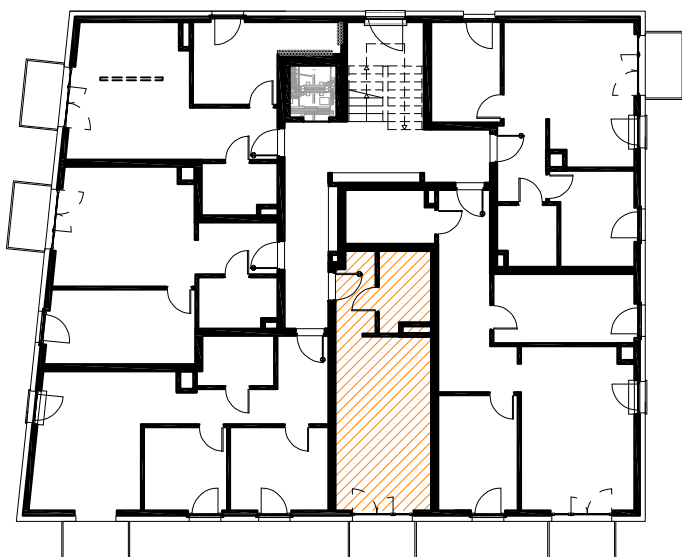
BUDYNEK E
POWIERZCHNIA : 29,11 m²
PIĘTRO 1

NINIEJSZY RYSUNEK JEST MATERIAŁEM POGLĄDOWYM
I NIE STANOWI OFERTY W ROZUMIENIU PRZEPISÓW
KODEKSU CYWILNEGO.

1	HOL	3,89m ²
2	ŁAZIENKA	4,82m ²
3	P.DZIENNY Z ANEKSEM	20,40m ²
T	TARAS	3,00m ²



RZUT KONDYGNACJI 1 PIĘTRA



ZAGOSPODAROWANIE TERENU

