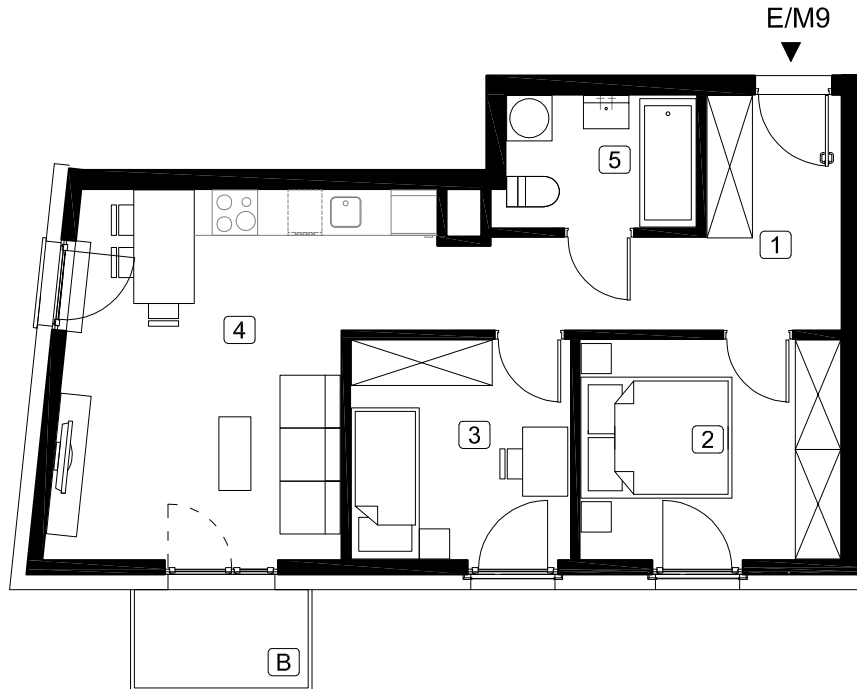


LOKAL MIESZKALNY NR E/M9

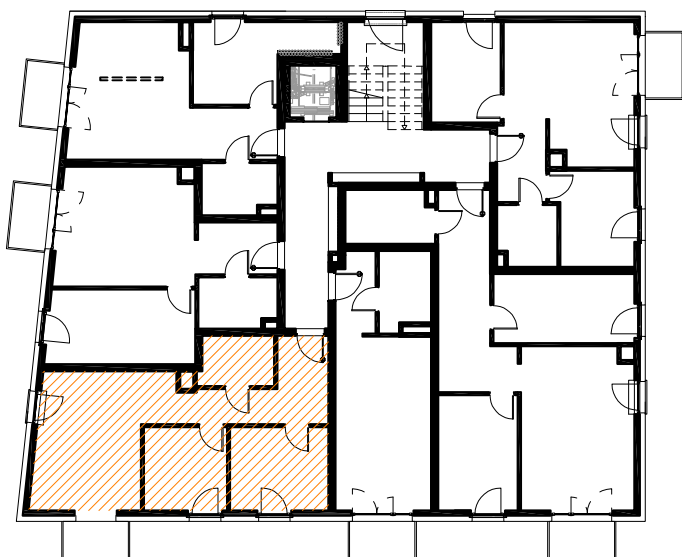
BUDYNEK E
POWIERZCHNIA : 52,73 m²
PIĘTRO 1

NINIEJSZY RYSUNEK JEST MATERIAŁEM POGLĄDOWYM
I NIE STANOWI OFERTY W ROZUMIENIU PRZEPISÓW
KODEKSU CYWILNEGO.



1	HOL	8,91m ²
2	POKÓJ	9,95m ²
3	POKÓJ	8,36m ²
4	P.DZIENNY Z ANEKSEM	21,05m ²
5	ŁAZIENKA	4,46m ²
T	TARAS	3,00m ²

RZUT KONDYGNACJI 1 PIĘTRA



ZAGOSPODAROWANIE TERENU

