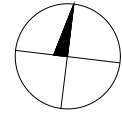
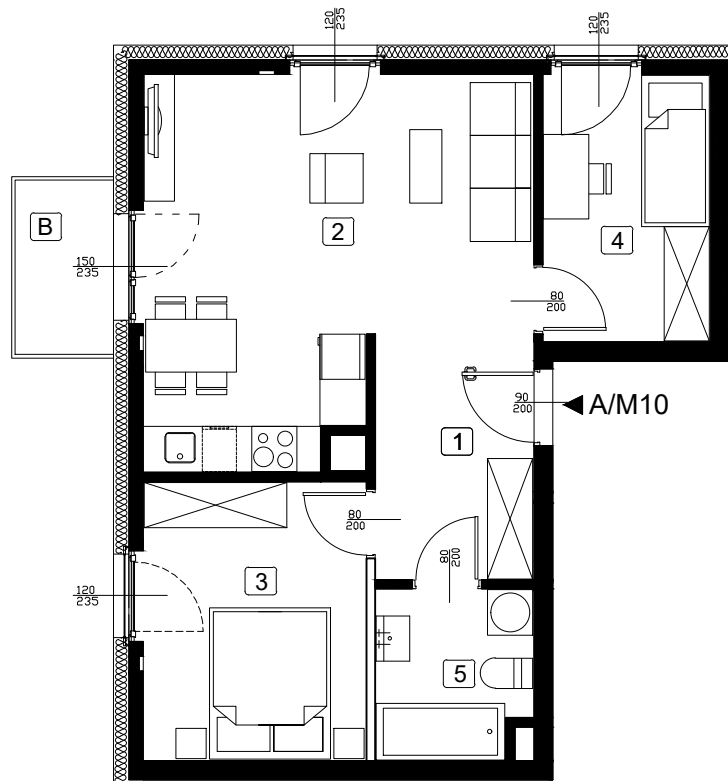


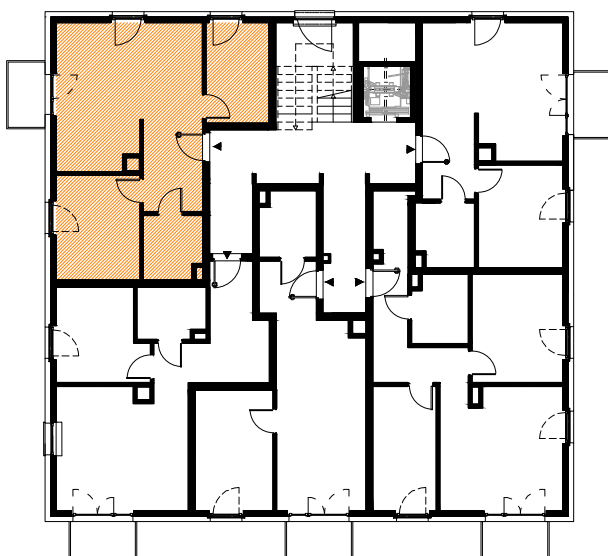
# LOKAL MIESZKALNY NR A/M10

BUDYNEK A  
POWIERZCHNIA : 52,07 m<sup>2</sup>  
PIĘTRO 1



1	HOL	6,48m <sup>2</sup>
2	P.DZIENNY Z ANEKSEM	22,73m <sup>2</sup>
3	POKÓJ	10,73m <sup>2</sup>
4	POKÓJ	7,69m <sup>2</sup>
5	ŁAZIENKA	4,44m <sup>2</sup>
B	BALKON	3,00m <sup>2</sup>

RZUT KONDYGNACJI 1 PIĘTRA



ZAGOSPODAROWANIE TERENU

