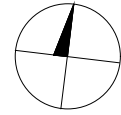
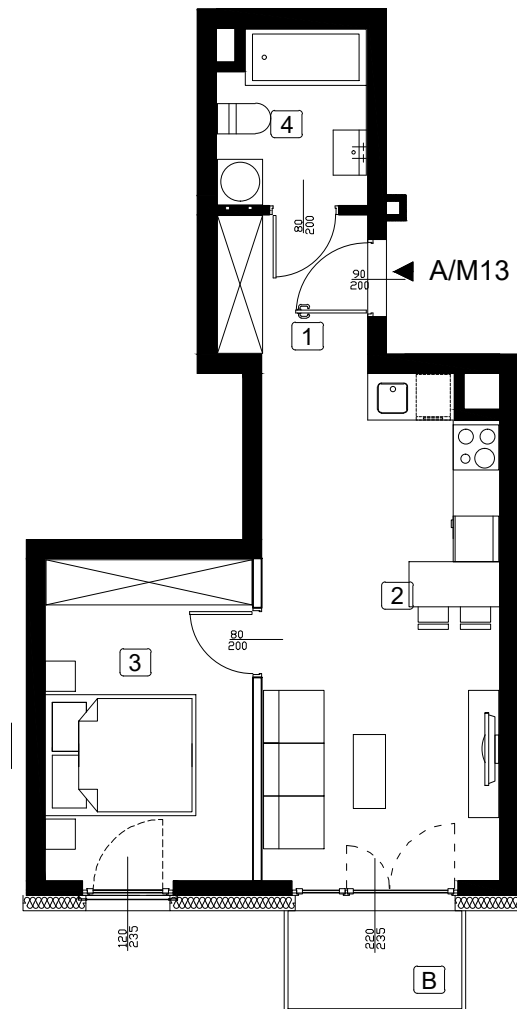


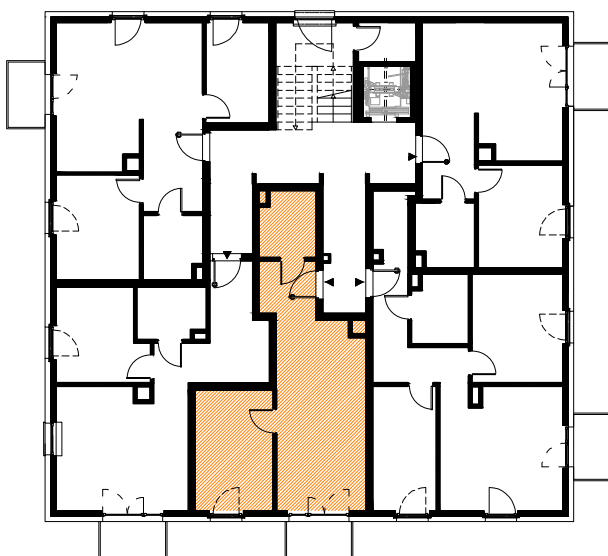
LOKAL MIESZKALNY NR A/M13

BUDYNEK A
POWIERZCHNIA : 40,34 m²
PIĘTRO 2



1	HOL	3,97m ²
2	P.DZIENNY Z ANEKSEM	20,49m ²
3	POKÓJ	11,52m ²
4	ŁAZIENKA	4,36m ²
B	BALKON	3,00m ²

RZUT KONDYGNACJI 2 PIĘTRA



ZAGOSPODAROWANIE TERENU

