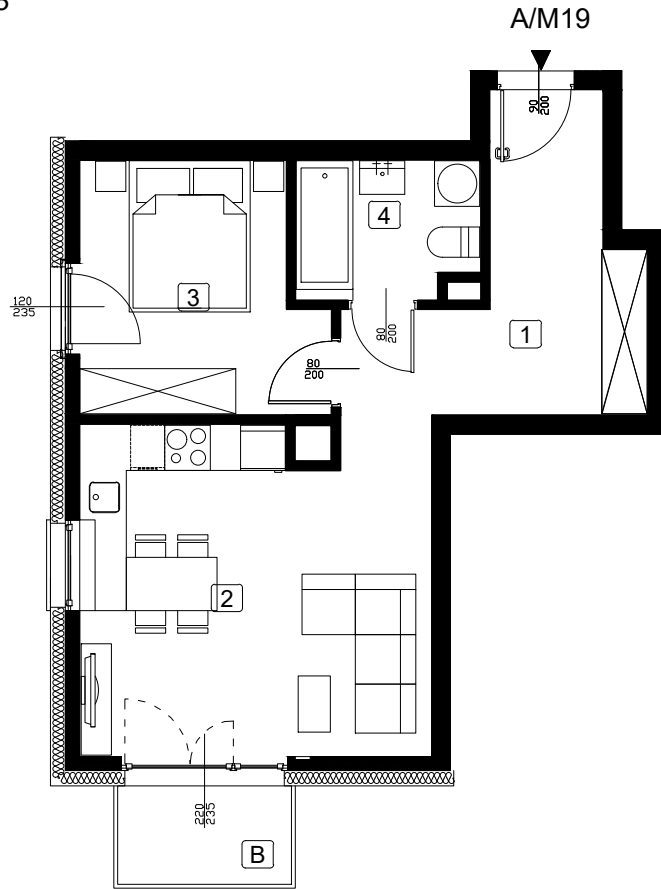


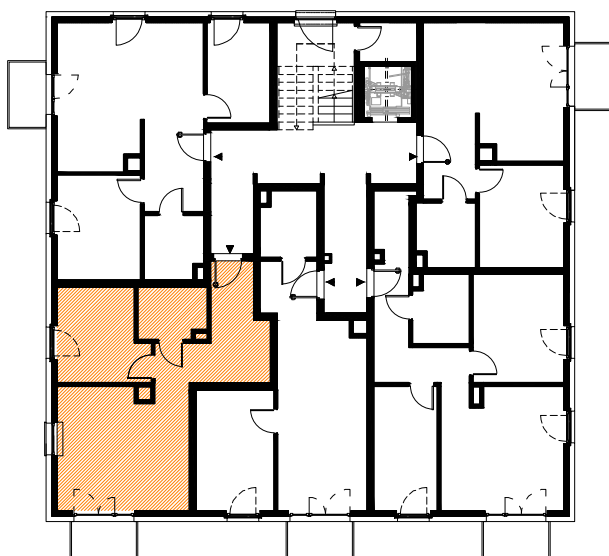
# LOKAL MIESZKALNY NR A/M19

BUDYNEK A  
POWIERZCHNIA : 44,29 m<sup>2</sup>  
PIĘTRO 3



1	HOL	10,28m <sup>2</sup>
2	P.DZIENNY Z ANEKSEM	19,92m <sup>2</sup>
3	POKÓJ	9,86m <sup>2</sup>
4	ŁAZIENKA	4,23m <sup>2</sup>
B	BALKON	3,00m <sup>2</sup>

RZUT KONDYGNACJI 3 PIĘTRA



ZAGOSPODAROWANIE TERENU

