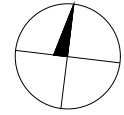
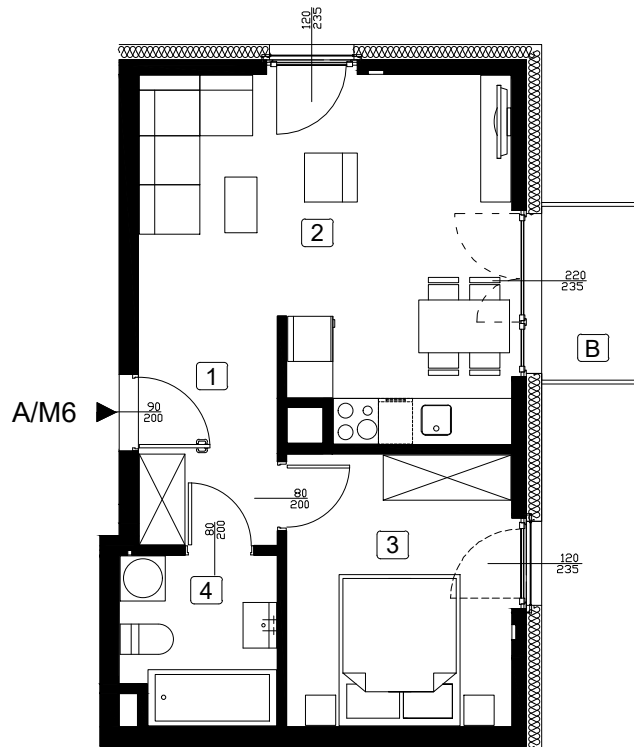


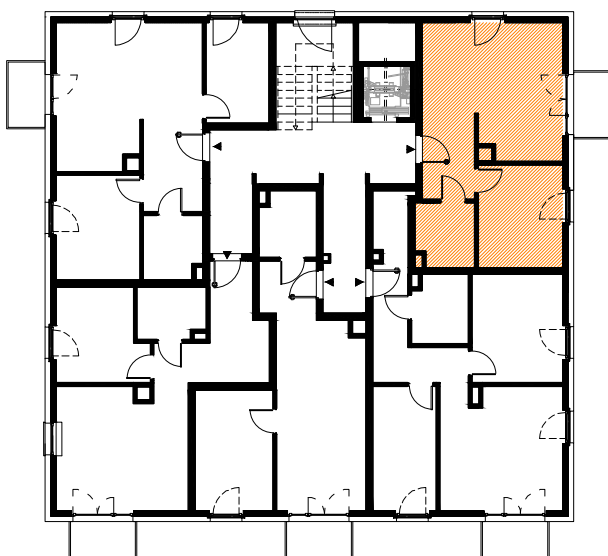
LOKAL MIESZKALNY NR A/M6

BUDYNEK A
POWIERZCHNIA : 40,79 m²
PIĘTRO 1



1	HOL	5,51m ²
2	P.DZIENNY Z ANEKSEM	20,24m ²
3	POKÓJ	10,60m ²
4	ŁAZIENKA	4,44m ²
B	BALKON	3,00m ²

RZUT KONDYGNACJI 1 PIĘTRA



ZAGOSPODAROWANIE TERENU

