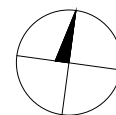
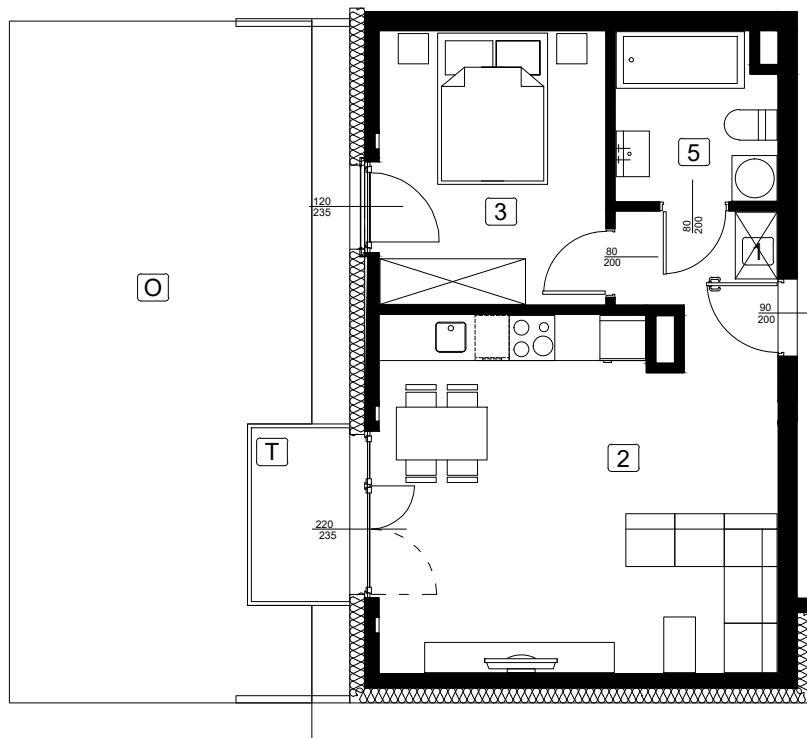


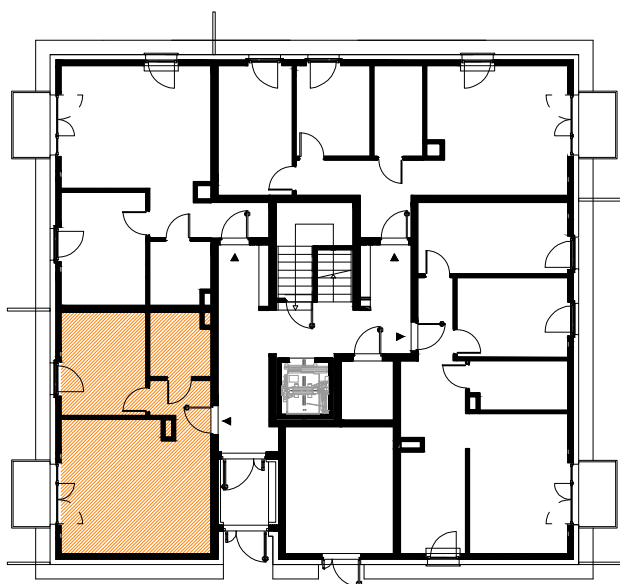
LOKAL MIESZKALNY NR B/M1

BUDYNEK B
POWIERZCHNIA : 42,46 m²
PARTER



1	HOL	3,72m ²
2	P.DZIENNY Z ANEKSEM	23,46m ²
3	POKÓJ	10,72m ²
4	ŁAZIENKA	4,56m ²
T	TARAS	3,00m ²
O	OGRÓDEK	37,00m ²

RZUT KONDYGNACJI PARTERU



ZAGOSPODAROWANIE TERENU

