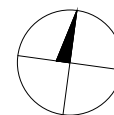
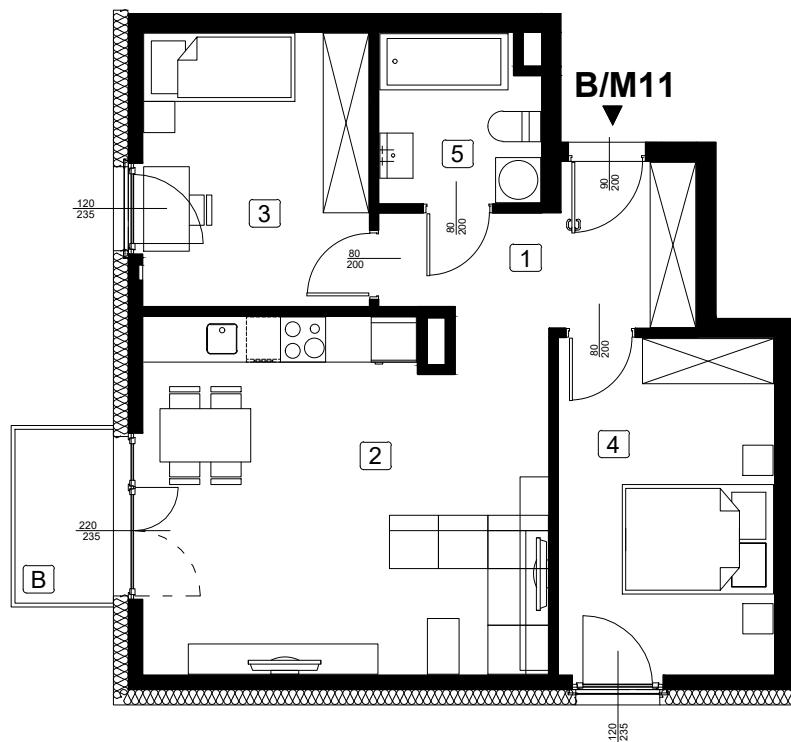


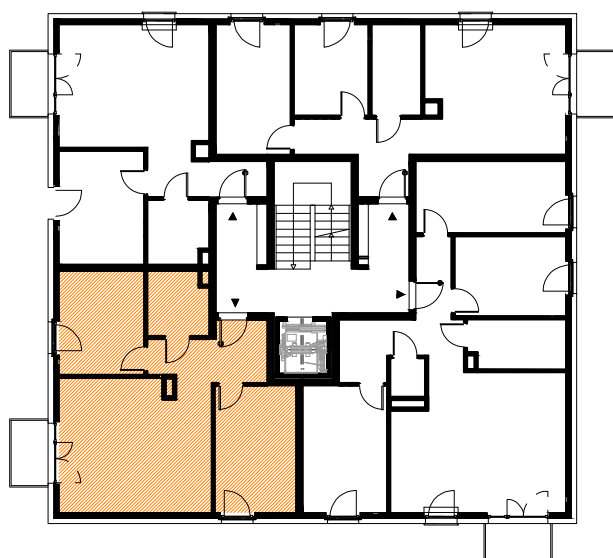
LOKAL MIESZKALNY NR B/M11

BUDYNEK B
POWIERZCHNIA : 59,76 m²
PIĘTRO 2



1	HOL	7,20m ²
2	P.DZIENNY Z ANEKSEM	24,71m ²
3	POKÓJ	10,72m ²
4	POKÓJ	12,57m ²
5	ŁAZIENKA	4,56m ²
B	BALKON	3,00m ²

RZUT KONDYGNACJI 2 PIĘTRA



ZAGOSPODAROWANIE TERENU

