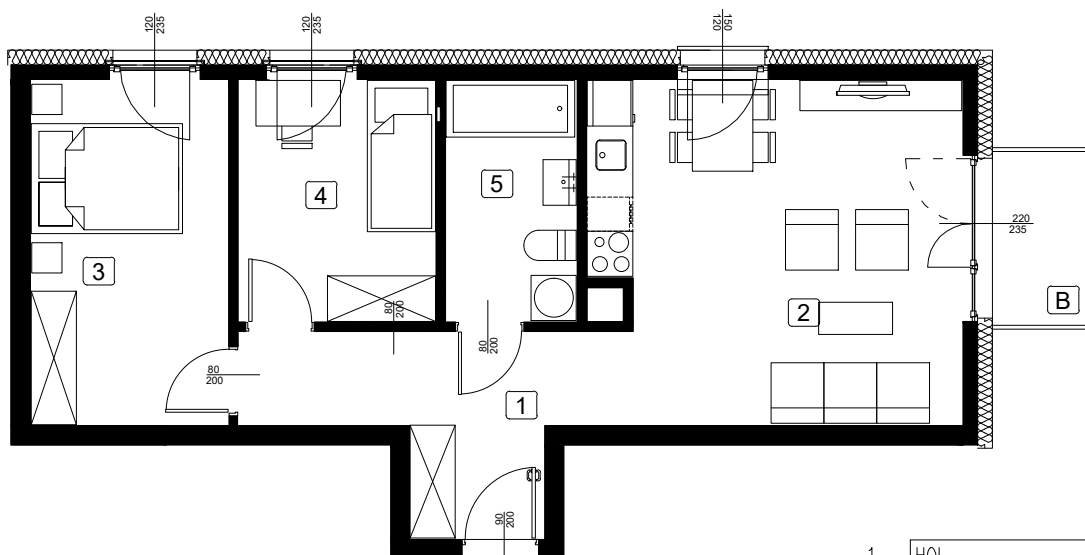


LOKAL MIESZKALNY NR B/M13

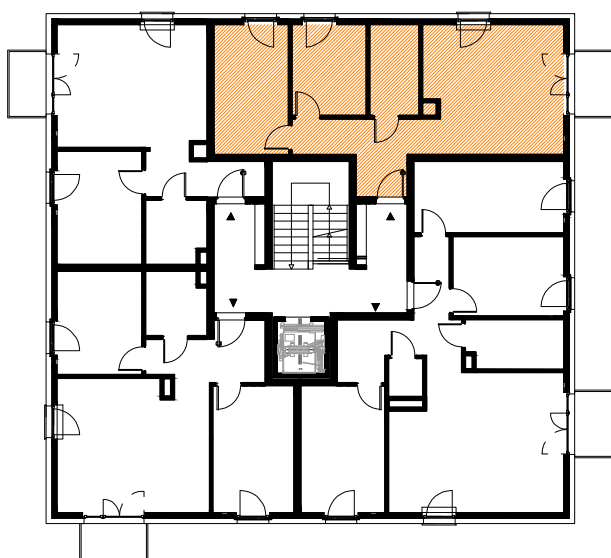
BUDYNEK B
POWIERZCHNIA : 55,93 m²
PIĘTRO 3



B/M13

1	HOL	8,13m ²
2	P.DZIENNY Z ANEKSEM	22,23m ²
3	POKÓJ	11,83m ²
4	POKÓJ	8,27m ²
5	ŁAZIENKA	5,47m ²
B	BALKON	3,00m ²

RZUT KONDYGNACJI 3 PIĘTRA



ZAGOSPODAROWANIE TERENU

