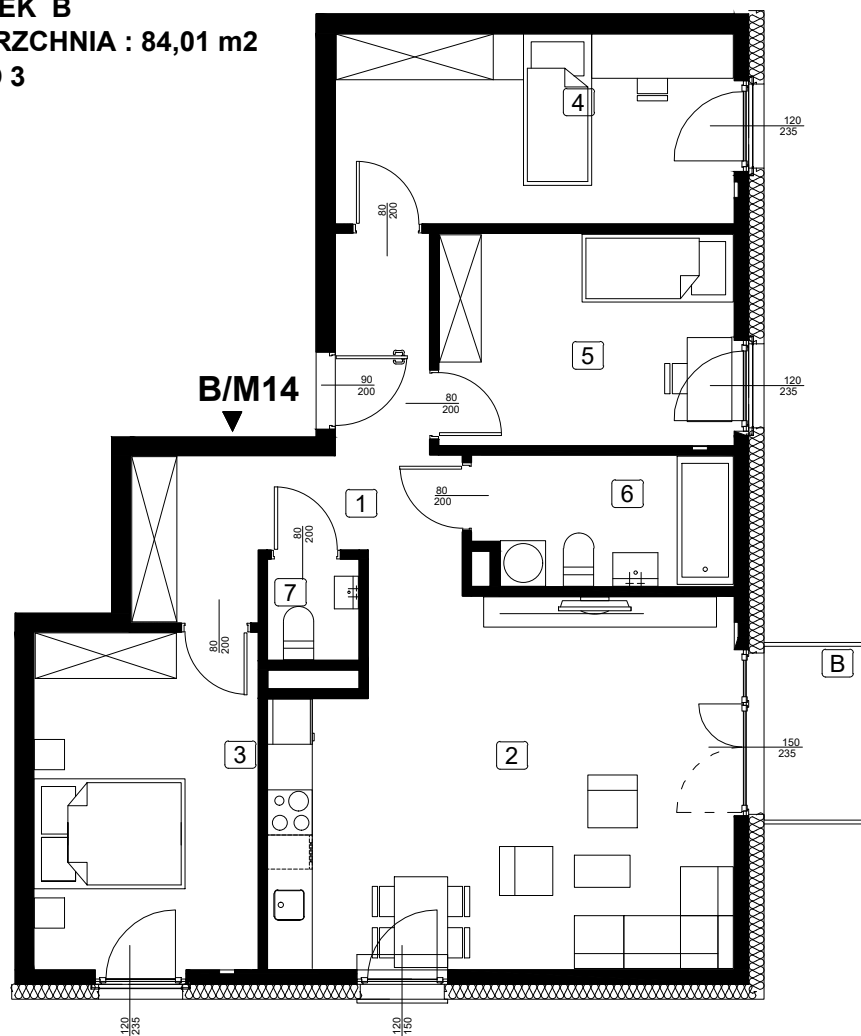


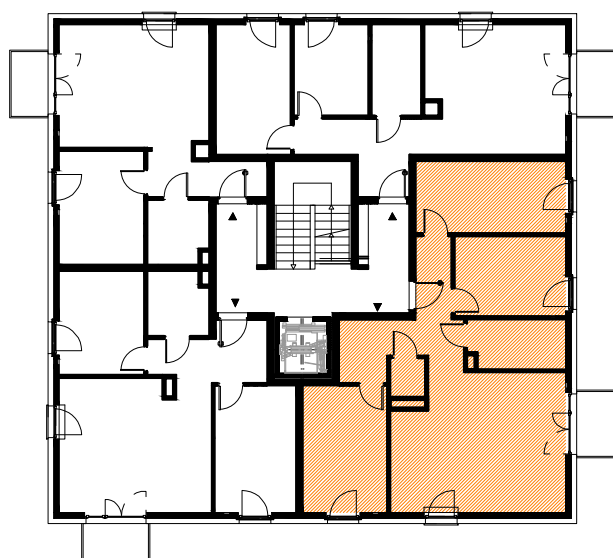
# LOKAL MIESZKALNY NR B/M14

BUDYNEK B  
POWIERZCHNIA : 84,01 m<sup>2</sup>  
PIĘTRO 3



1	HOL	11,30m <sup>2</sup>
2	P.DZIENNY Z ANEKSEM	28,43m <sup>2</sup>
3	POKÓJ	13,04m <sup>2</sup>
4	POKÓJ	13,13m <sup>2</sup>
5	POKÓJ	10,83m <sup>2</sup>
6	ŁAZIENKA	5,71m <sup>2</sup>
7	W.C.	1,57m <sup>2</sup>
B	BALKON	3,00m <sup>2</sup>

RZUT KONDYGNACJI 3 PIĘTRA



ZAGOSPODAROWANIE TERENU

