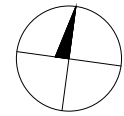
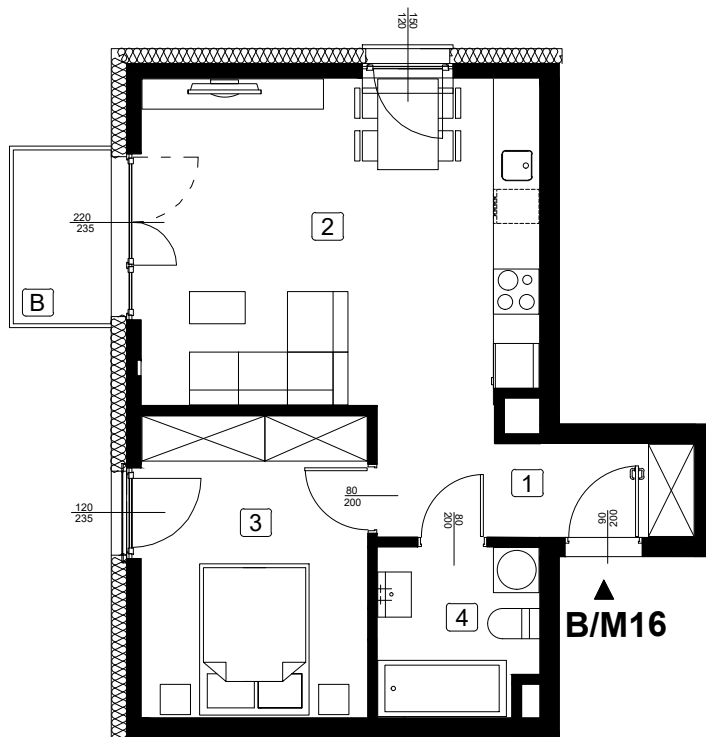


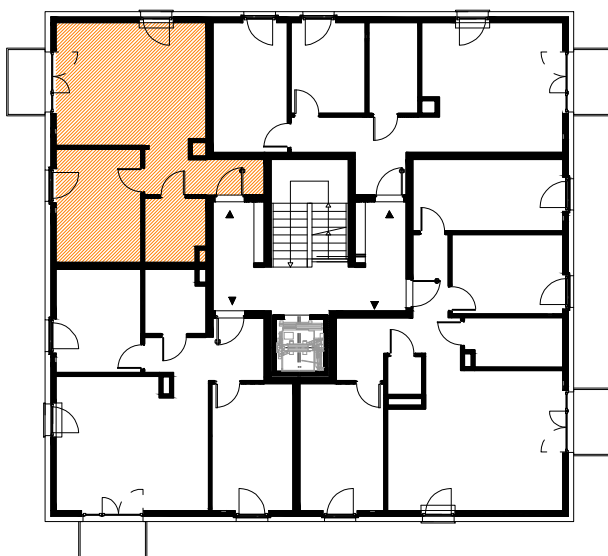
LOKAL MIESZKALNY NR B/M16

BUDYNEK B
POWIERZCHNIA : 44,78 m²
PIĘTRO 3



1	HOL	5,10m ²
2	P.DZIENNY Z ANEKSEM	23,28m ²
3	POKÓJ	11,84m ²
4	ŁAZIENKA	4,56m ²
B	BALKON	3,00m ²

RZUT KONDYGNACJI 3 PIĘTRA



ZAGOSPODAROWANIE TERENU

