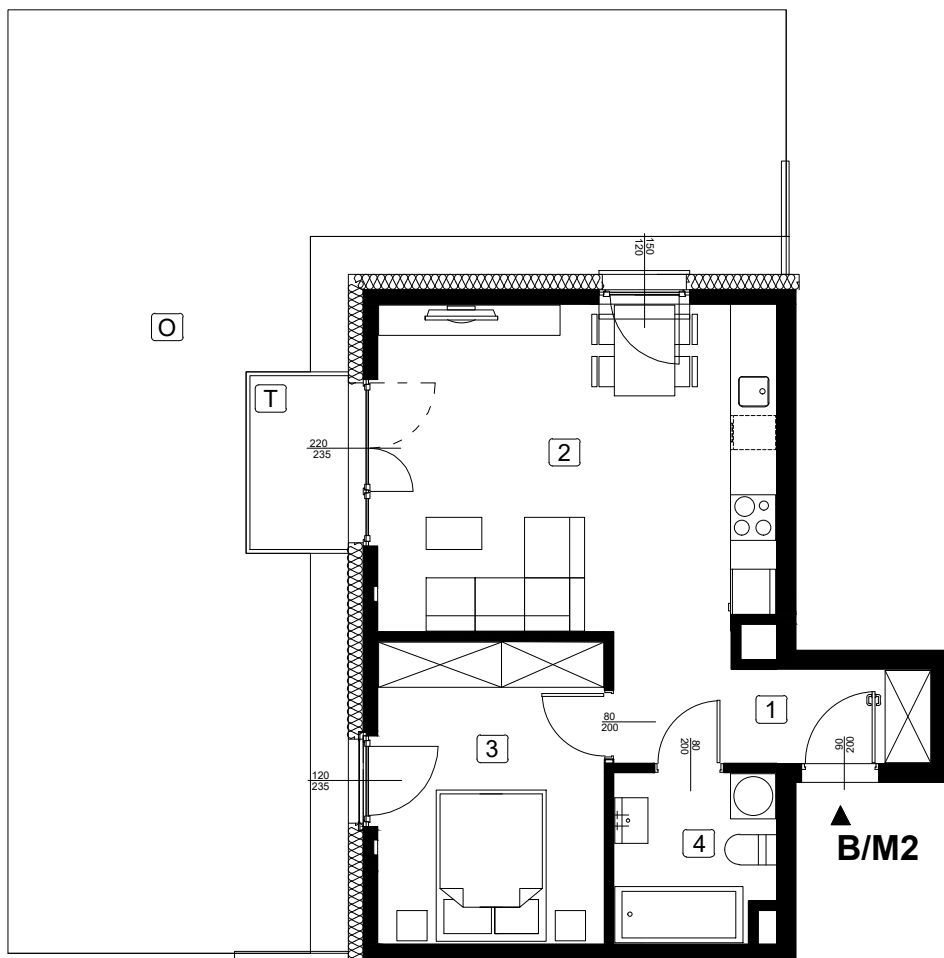


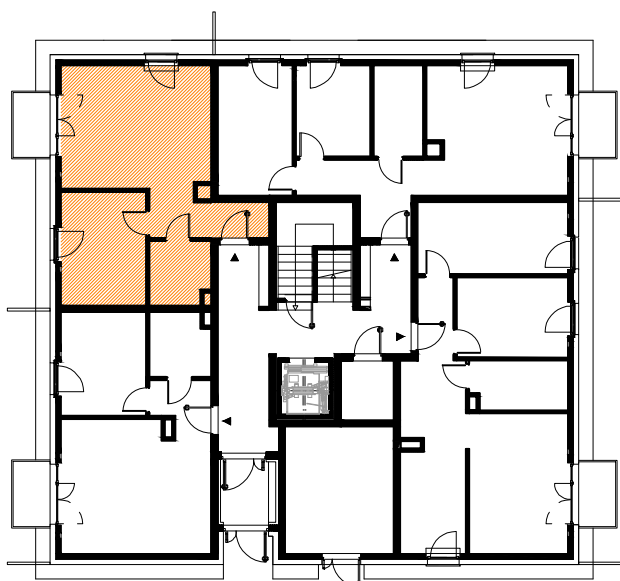
LOKAL MIESZKALNY NR B/M2

BUDYNEK B
POWIERZCHNIA : 44,78 m²
PARTER



1	HOL	5,10m ²
2	P.DZIENNY Z ANEKSEM	23,28m ²
3	POKÓJ	11,84m ²
4	ŁAZIENKA	4,56m ²
T	TARAS	3,00m ²
O	OGRÓDEK	73,40m ²

RZUT KONDYGNACJI PARTERU



ZAGOSPODAROWANIE TERENU

