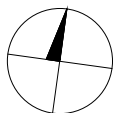


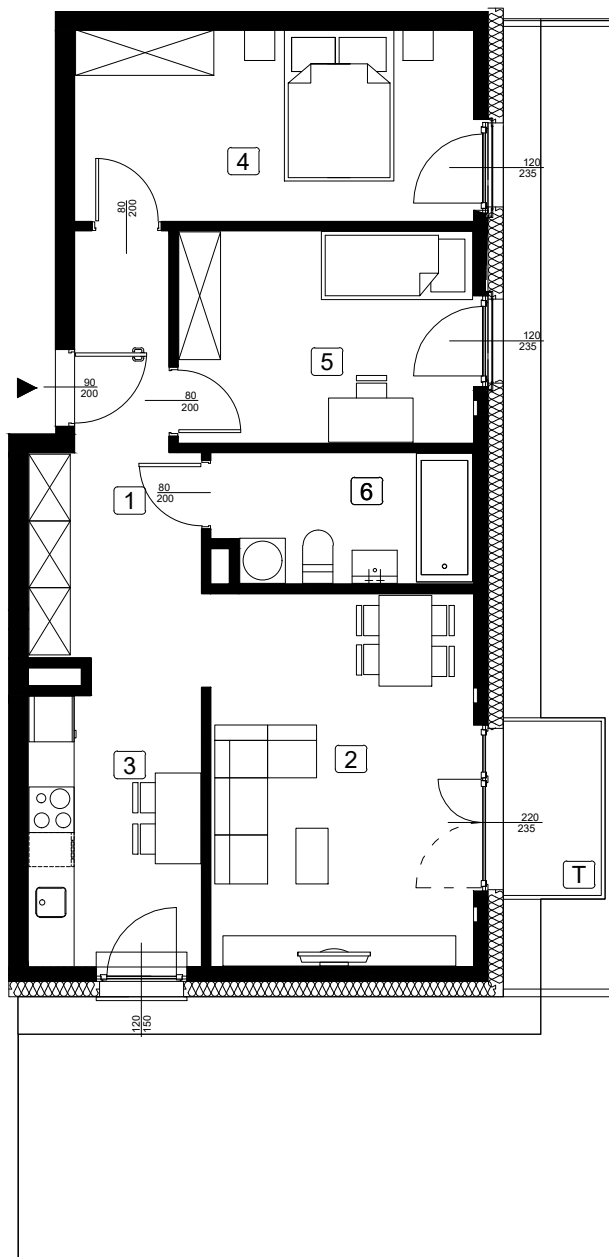
# LOKAL MIESZKALNY NR B/M4

BUDYNEK B  
 POWIERZCHNIA : 65,35 m<sup>2</sup>  
 PARTER



B/M4

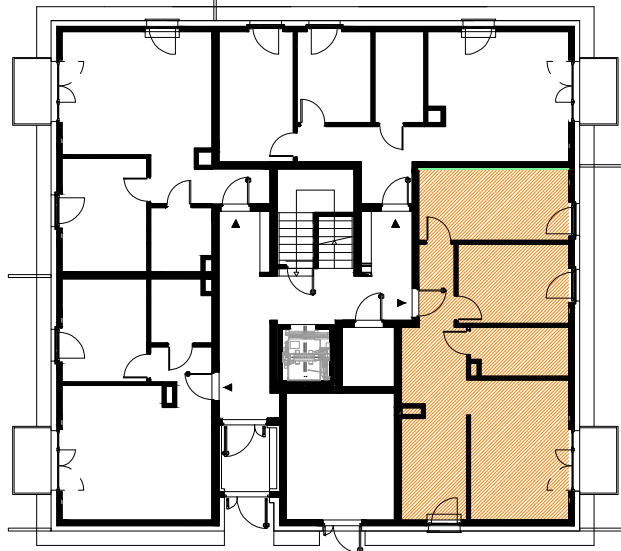
1	HOL	10,62m <sup>2</sup>
2	P.DZIENNY	16,95m <sup>2</sup>
3	KUCHNIA	8,11m <sup>2</sup>
4	POKÓJ	13,13m <sup>2</sup>
5	POKÓJ	10,83m <sup>2</sup>
6	ŁAZIENKA	5,71m <sup>2</sup>
T	TARAS	3,00m <sup>2</sup>
O	OGRÓDEK	120,00m <sup>2</sup>



RZUT KONDYGNACJI PARTERU



BUDYNEK B PARTER



ZAGOSPODAROWANIE TERENU

