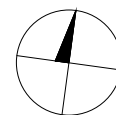
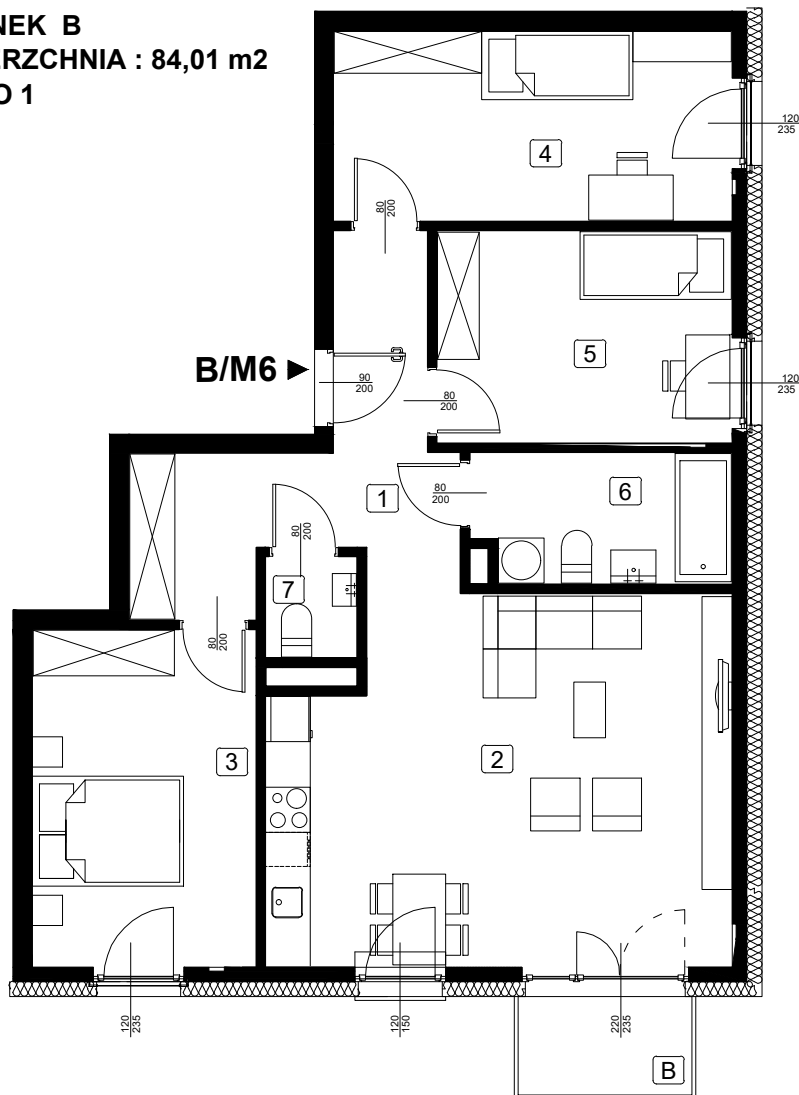


LOKAL MIESZKALNY NR B/M6

BUDYNEK B
 POWIERZCHNIA : 84,01 m²
 PIĘTRO 1



1	HOL	11,30m ²
2	P.DZIENNY Z ANEKSEM	28,43m ²
3	POKÓJ	13,04m ²
4	POKÓJ	13,13m ²
5	POKÓJ	10,83m ²
6	ŁAZIENKA	5,71m ²
7	W.C.	1,57m ²
B	BALKON	3,00m ²

RZUT KONDYGNACJI 1 PIĘTRA



ZAGOSPODAROWANIE TERENU

