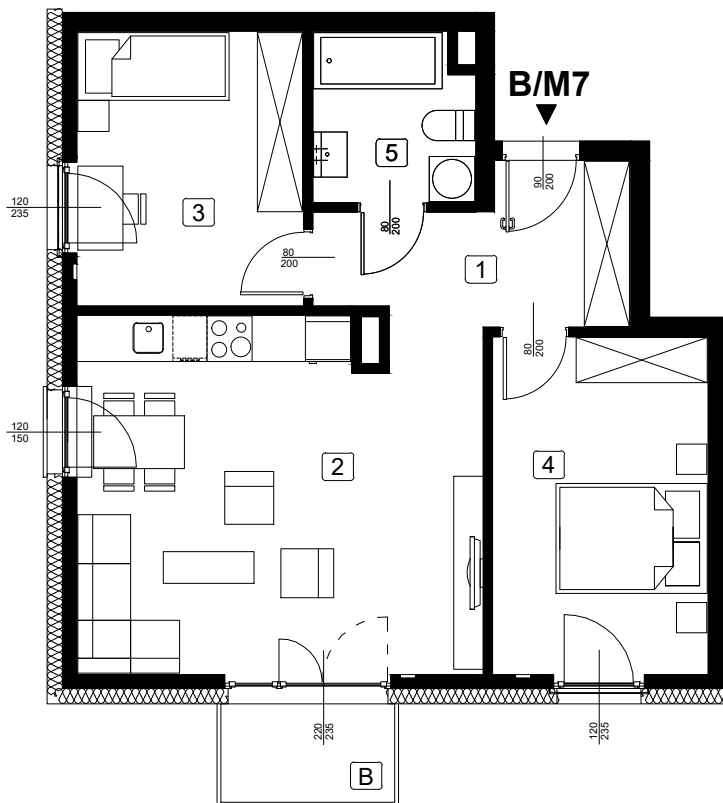


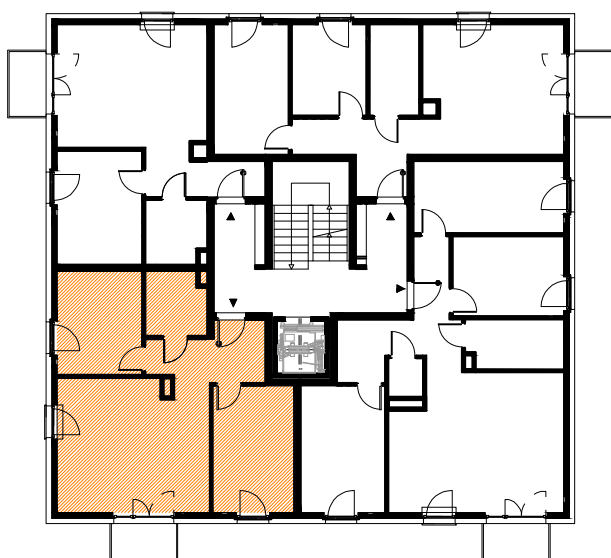
# LOKAL MIESZKALNY NR B/M7

BUDYNEK B  
POWIERZCHNIA : 59,76 m<sup>2</sup>  
PIĘTRO 1



1	HOL	7,20m <sup>2</sup>
2	P.DZIENNY Z ANEKSEM	24,71m <sup>2</sup>
3	POKÓJ	10,72m <sup>2</sup>
4	POKÓJ	12,57m <sup>2</sup>
5	ŁAZIENKA	4,56m <sup>2</sup>
B	BALKON	3,00m <sup>2</sup>

RZUT KONDYGNACJI 1 PIĘTRA



ZAGOSPODAROWANIE TERENU

