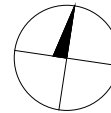
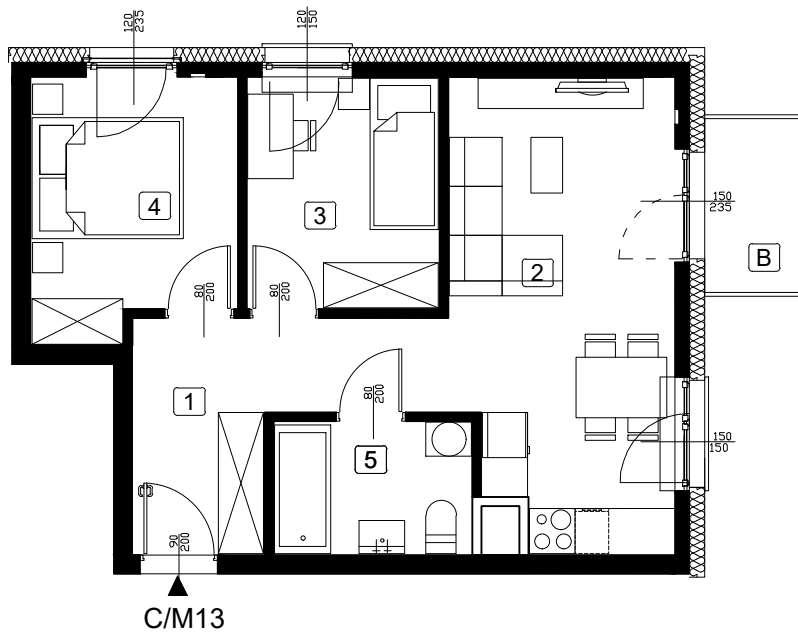


LOKAL MIESZKALNY NR C/M13

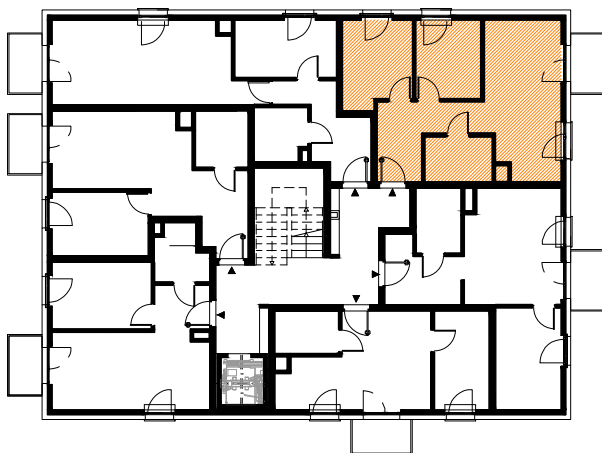
BUDYNEK C
POWIERZCHNIA : 46,71 m²
PIĘTRO 2



1	HOL	8,33m ²
2	P.DZIENNY Z ANEKSEM	17,38m ²
3	POKÓJ	7,67m ²
4	POKÓJ	8,81m ²
5	ŁAZIENKA	4,52m ²
B	BALKON	3,00m ²

C/M13

RZUT KONDYGNACJI 2 PIĘTRA



ZAGOSPODAROWANIE TERENU

