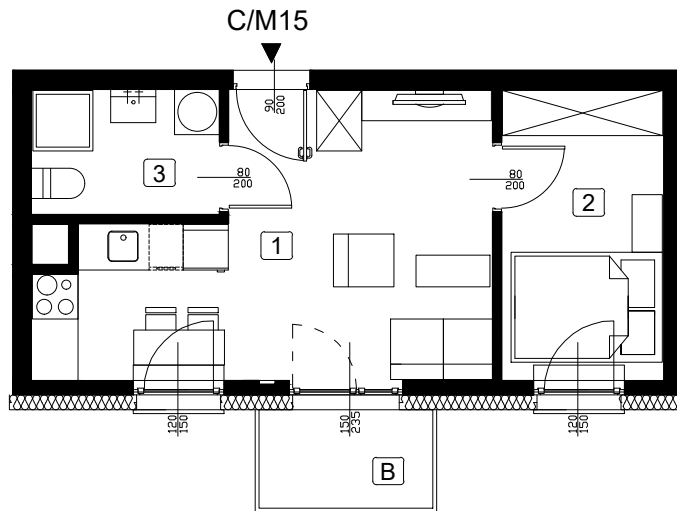


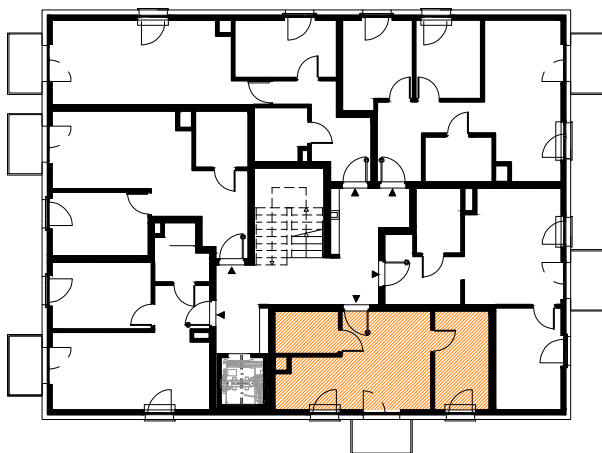
# LOKAL MIESZKALNY NR C/M15

BUDYNEK C  
POWIERZCHNIA : 30,25 m<sup>2</sup>  
PIĘTRO 2



1	HOL	1,44m <sup>2</sup>
2	P.DZIENNY Z ANEKSEM	16,71m <sup>2</sup>
3	POKÓJ	8,10m <sup>2</sup>
4	ŁAZIENKA	4,00m <sup>2</sup>
B	BALKON	3,00m <sup>2</sup>

RZUT KONDYGNACJI 2 PIĘTRA



ZAGOSPODAROWANIE TERENU

