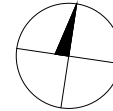
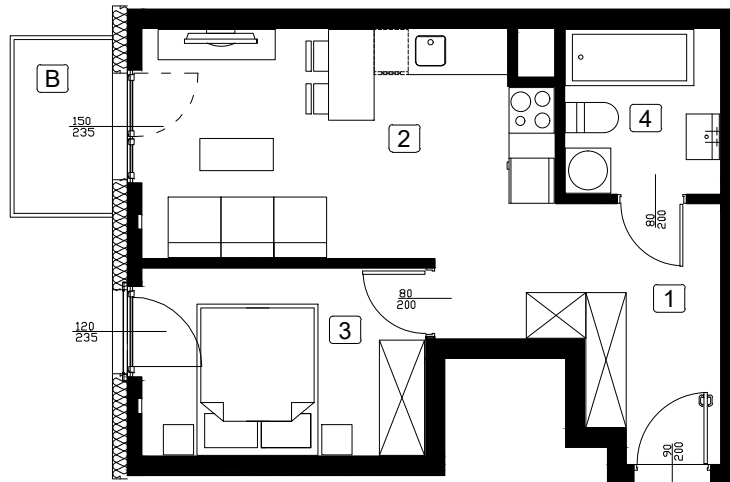


LOKAL MIESZKALNY NR C/M17

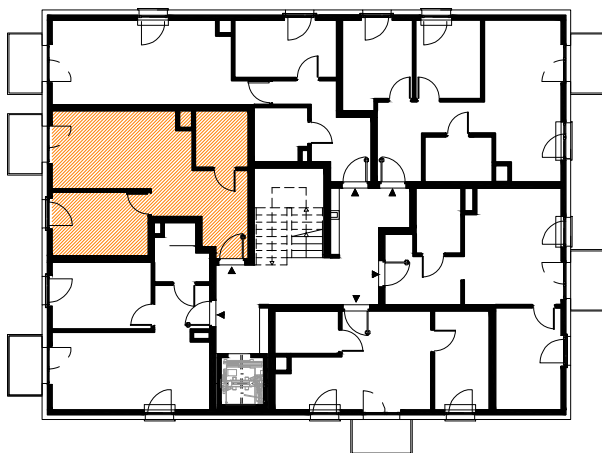
BUDYNEK C
POWIERZCHNIA : 37,77 m²
PIĘTRO 2



1	HOL	5,80m ²
2	P.DZIENNY Z ANEKSEM	18,35m ²
3	POKÓJ	9,20m ²
4	ŁAZIENKA	4,42m ²
B	BALKON	3,00m ²

C/M17

RZUT KONDYGNACJI 2 PIĘTRA



ZAGOSPODAROWANIE TERENU

