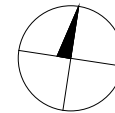
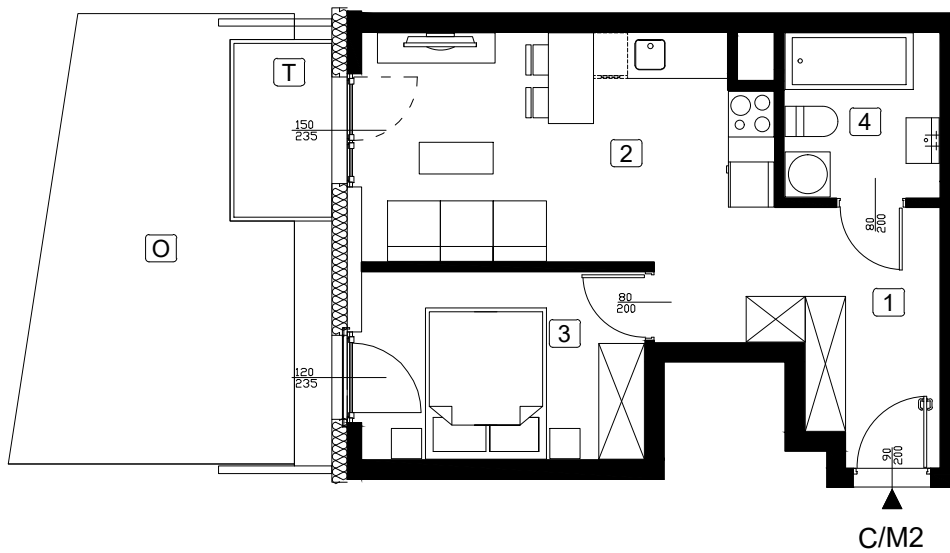


LOKAL MIESZKALNY NR C/M2

BUDYNEK C
POWIERZCHNIA : 37,77 m²
PARTER



1	HOL	5,80m ²
2	P.DZIENNY Z ANEKSEM	18,35m ²
3	POKÓJ	9,20m ²
4	ŁAZIENKA	4,42m ²
T	TARAS	3,00m ²
O	OGRÓDEK	19,50m ²

RZUT KONDYGNACJI PARTERU



ZAGOSPODAROWANIE TERENU

