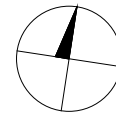
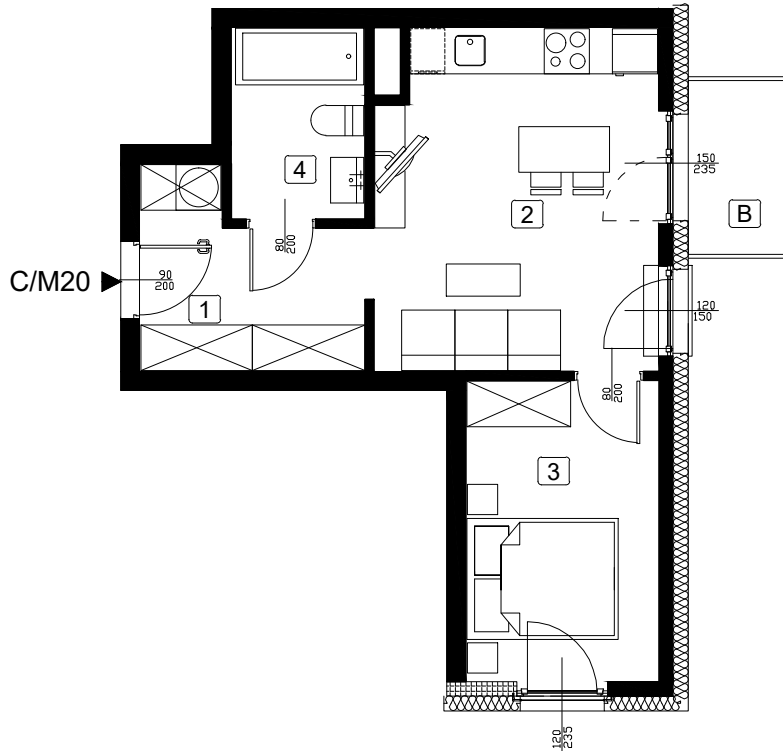


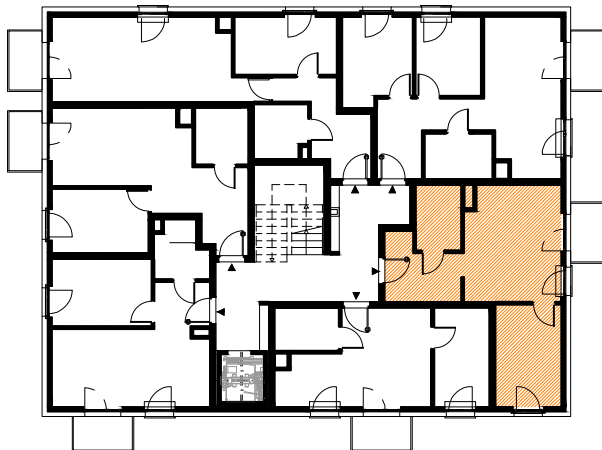
LOKAL MIESZKALNY NR C/M20

BUDYNEK C
 POWIERZCHNIA : 37,30 m²
 PIĘTRO 3



1	HOL	6,55m ²
2	P.DZIENNY Z ANEKSEM	16,42m ²
3	POKÓJ	9,97m ²
4	ŁAZIENKA	4,36m ²
B	BALKON	3,00m ²

RZUT KONDYGNACJI 3 PIĘTRA



ZAGOSPODAROWANIE TERENU

