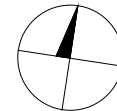
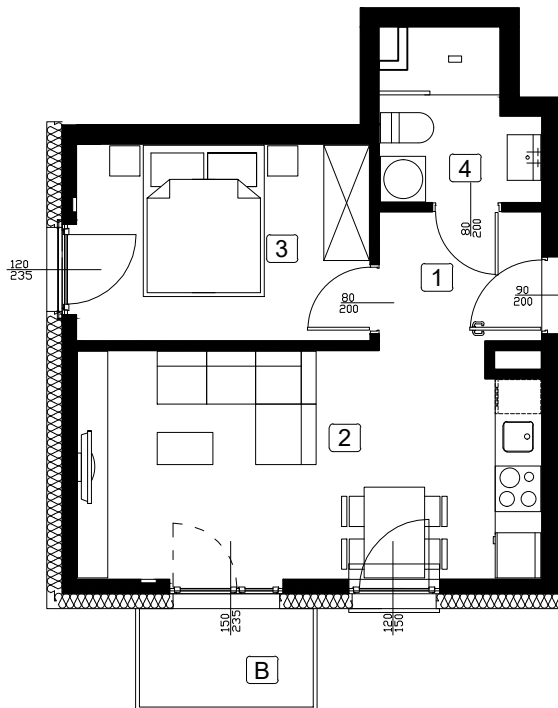


# LOKAL MIESZKALNY NR C/M22

BUDYNEK C

POWIERZCHNIA : 35,82 m<sup>2</sup>

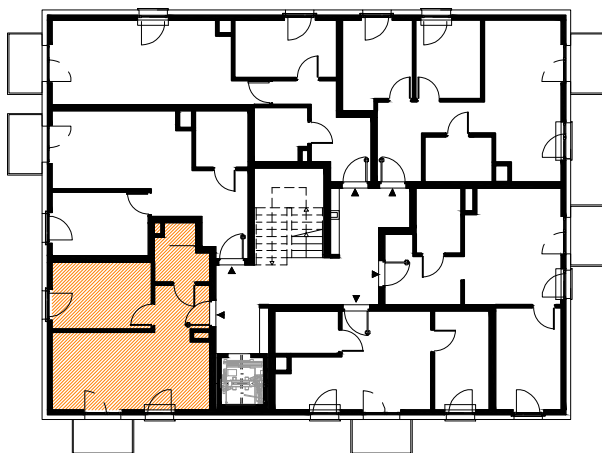
PIĘTRO 3



C/M22

1	HOL	3,77m <sup>2</sup>
2	P.DZIENNY Z ANEKSEM	18,09m <sup>2</sup>
3	POKÓJ	9,95m <sup>2</sup>
4	ŁAZIENKA	4,01m <sup>2</sup>
B	BALKON	3,00m <sup>2</sup>

RZUT KONDYGNACJI 3 PIĘTRA



ZAGOSPODAROWANIE TERENU

