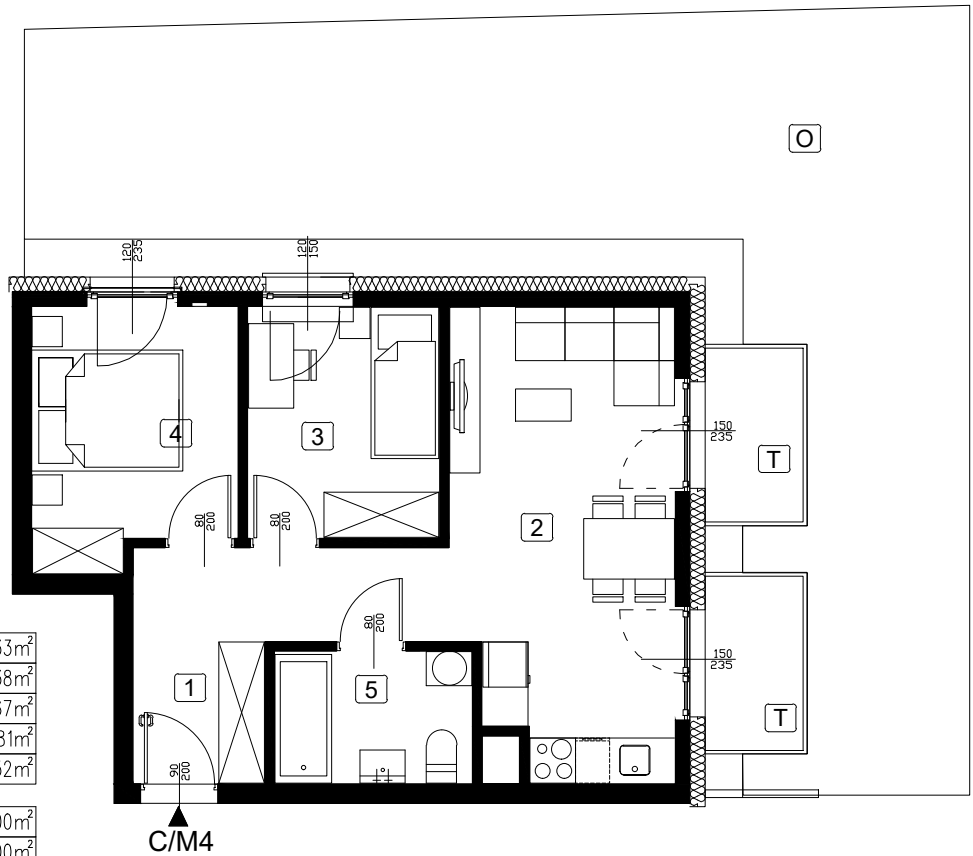
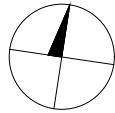


# LOKAL MIESZKALNY NR C/M4

BUDYNEK C  
POWIERZCHNIA : 46,71 m<sup>2</sup>  
PARTER



1	HOL	8,33m <sup>2</sup>
2	P.DZIENNY Z ANEKSEM	17,38m <sup>2</sup>
3	POKÓJ	7,67m <sup>2</sup>
4	POKÓJ	8,81m <sup>2</sup>
5	ŁAZIENKA	4,52m <sup>2</sup>
T	TARAS	3,00m <sup>2</sup>
T	TARAS	3,00m <sup>2</sup>
O	OGRÓDEK	63,90m <sup>2</sup>

RZUT KONDYGNACJI PARTERU



ZAGOSPODAROWANIE TERENU

