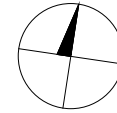
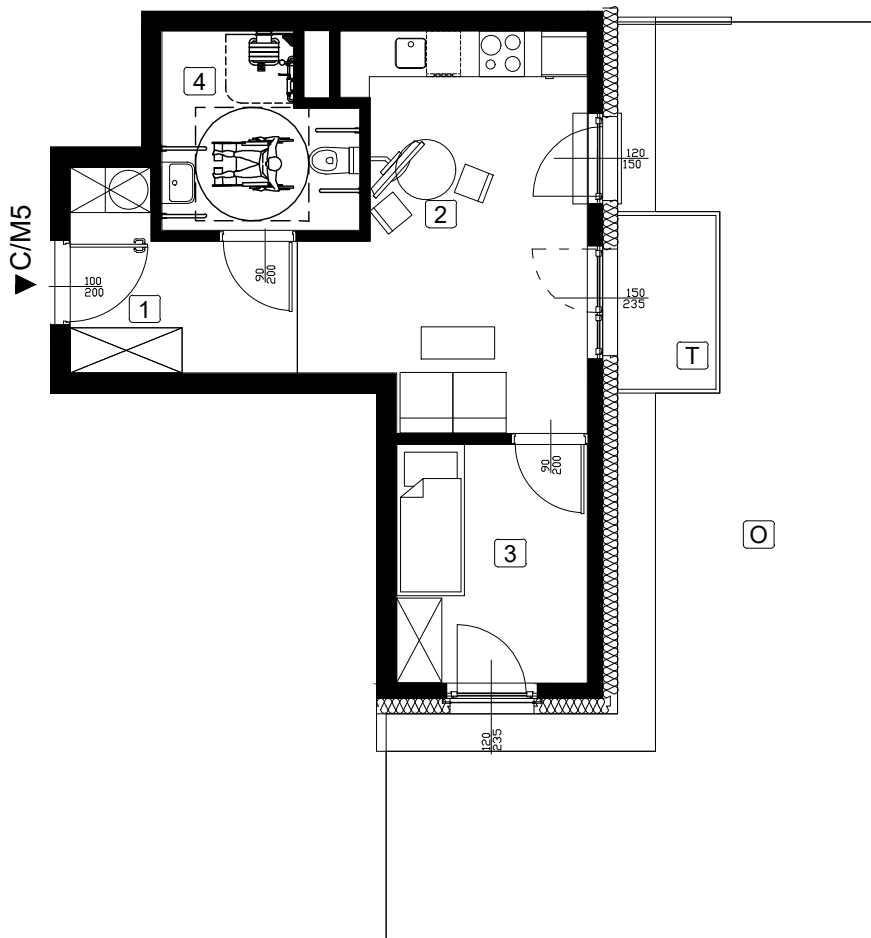


LOKAL MIESZKALNY NR C/M5

BUDYNEK C
POWIERZCHNIA : 37,30 m²
PARTER



1	HOL	6,55m ²
2	P.DZIENNY Z ANEKSEM	16,42m ²
3	POKÓJ	9,97m ²
4	ŁAZIENKA	4,36m ²
T	TARAS	3,00m ²
0	OGRÓDEK	48,70m ²

RZUT KONDYGNACJI PARTERU



ZAGOSPODAROWANIE TERENU

