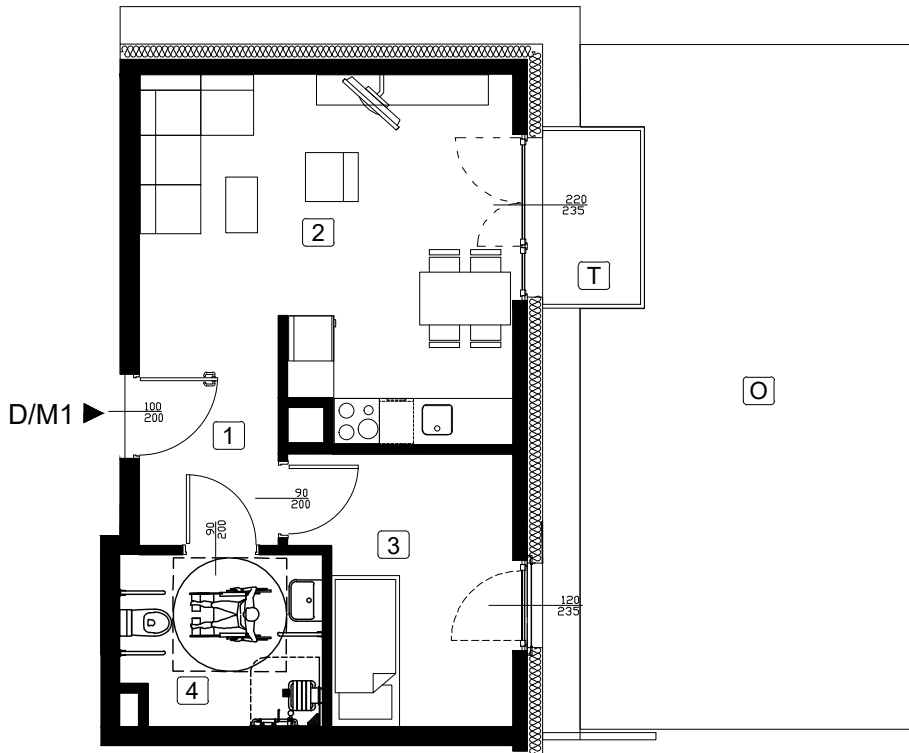
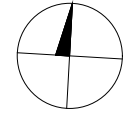


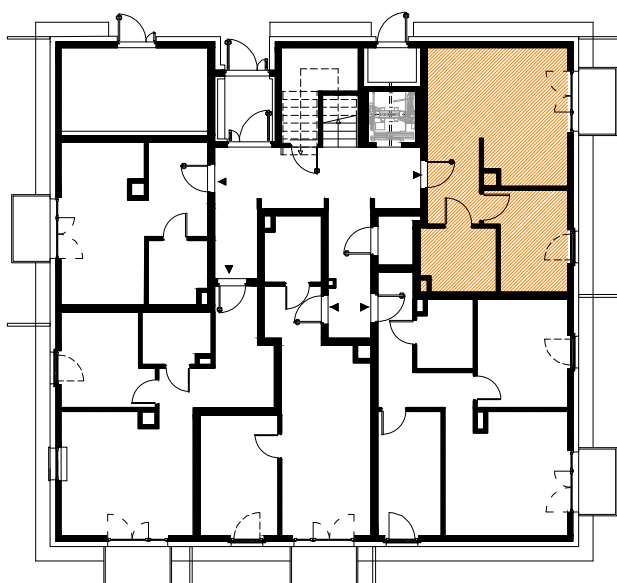
LOKAL MIESZKALNY NR D/M1

BUDYNEK D
POWIERZCHNIA : 40,79 m²
PARTER



1	HOL	5,51m ²
2	P.DZIENNY Z ANEKSEM	20,24m ²
3	POKÓJ	9,24m ²
4	ŁAZIENKA	5,80m ²
T	TARAS	3,00m ²
O	OGRÓDEK	42,50m ²

RZUT KONDYGNACJI PARTERU



ZAGOSPODAROWANIE TERENU

