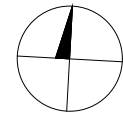
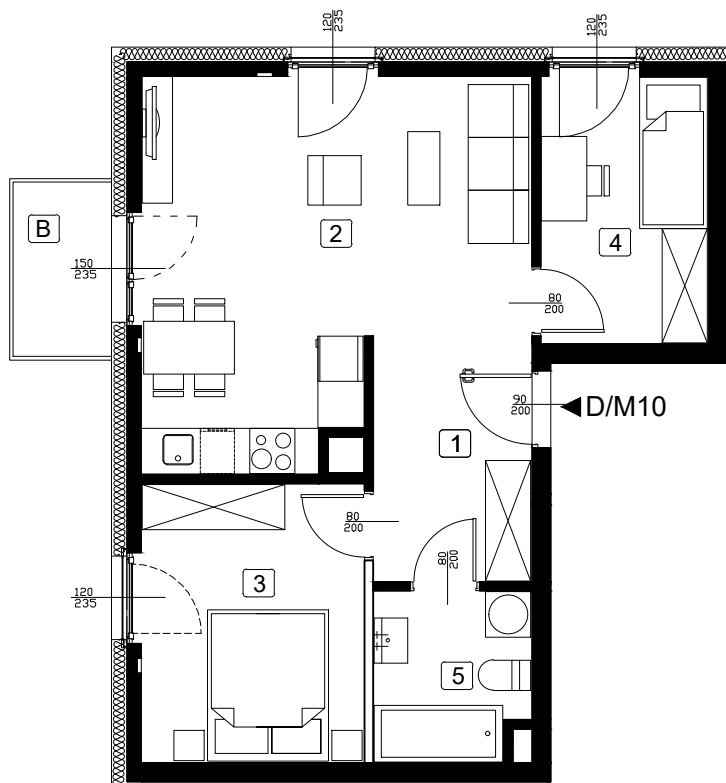


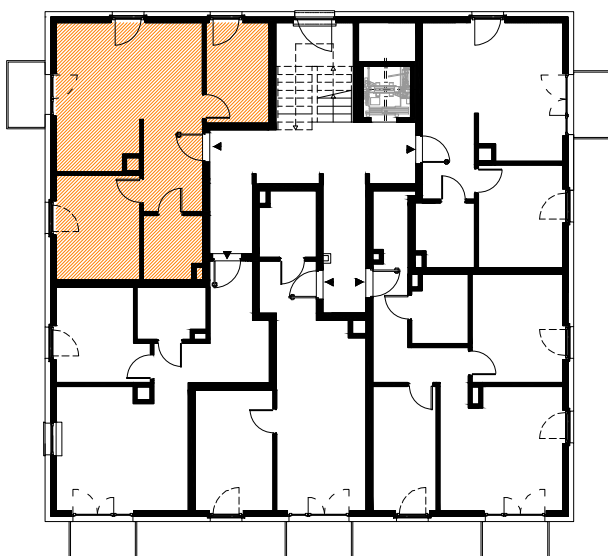
LOKAL MIESZKALNY NR D/M10

BUDYNEK D
 POWIERZCHNIA : 52,07 m²
 PIĘTRO 1



1	HOL	6,48m ²
2	P.DZIENNY Z ANEKSEM	22,73m ²
3	POKÓJ	10,73m ²
4	POKÓJ	7,69m ²
5	ŁAZIENKA	4,44m ²
B	BALKON	3,00m ²

RZUT KONDYGNACJI 1 PIĘTRA



ZAGOSPODAROWANIE TERENU

