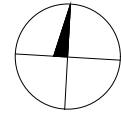
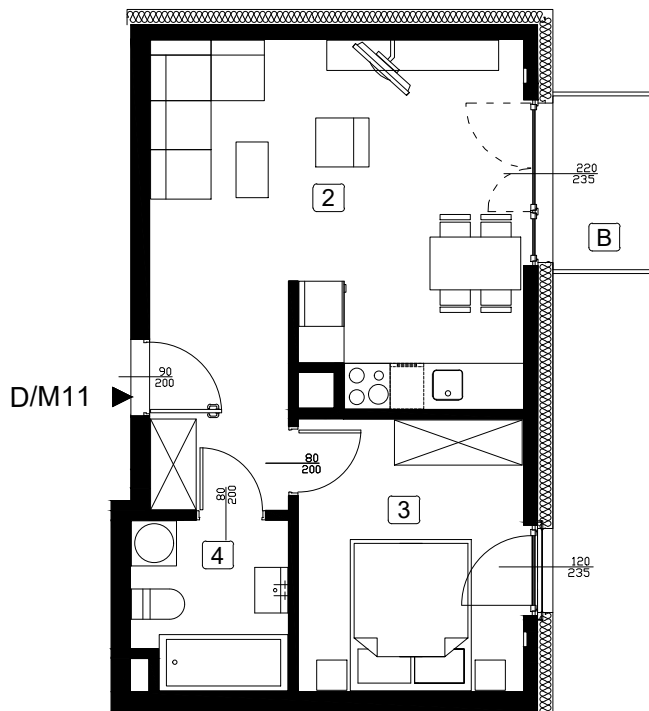


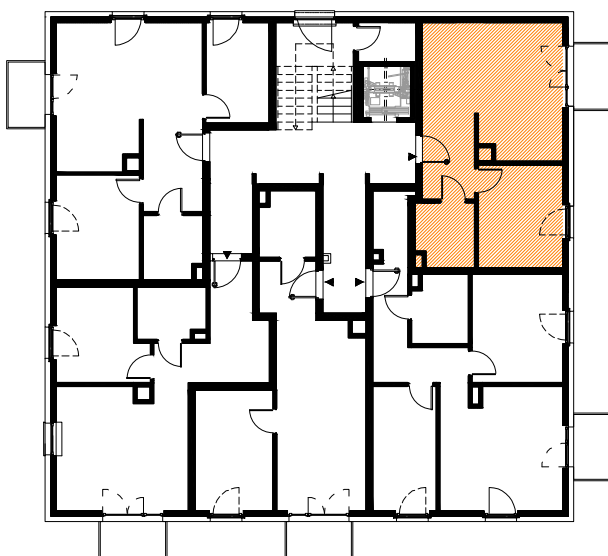
LOKAL MIESZKALNY NR D/M11

BUDYNEK D
POWIERZCHNIA : 40,79 m²
PIĘTRO 2



1	HOL	5,51m ²
2	P.DZIENNY Z ANEKSEM	20,24m ²
3	POKÓJ	10,60m ²
4	ŁAZIENKA	4,44m ²
B	BALKON	3,00m ²

RZUT KONDYGNACJI 2 PIĘTRA



ZAGOSPODAROWANIE TERENU

