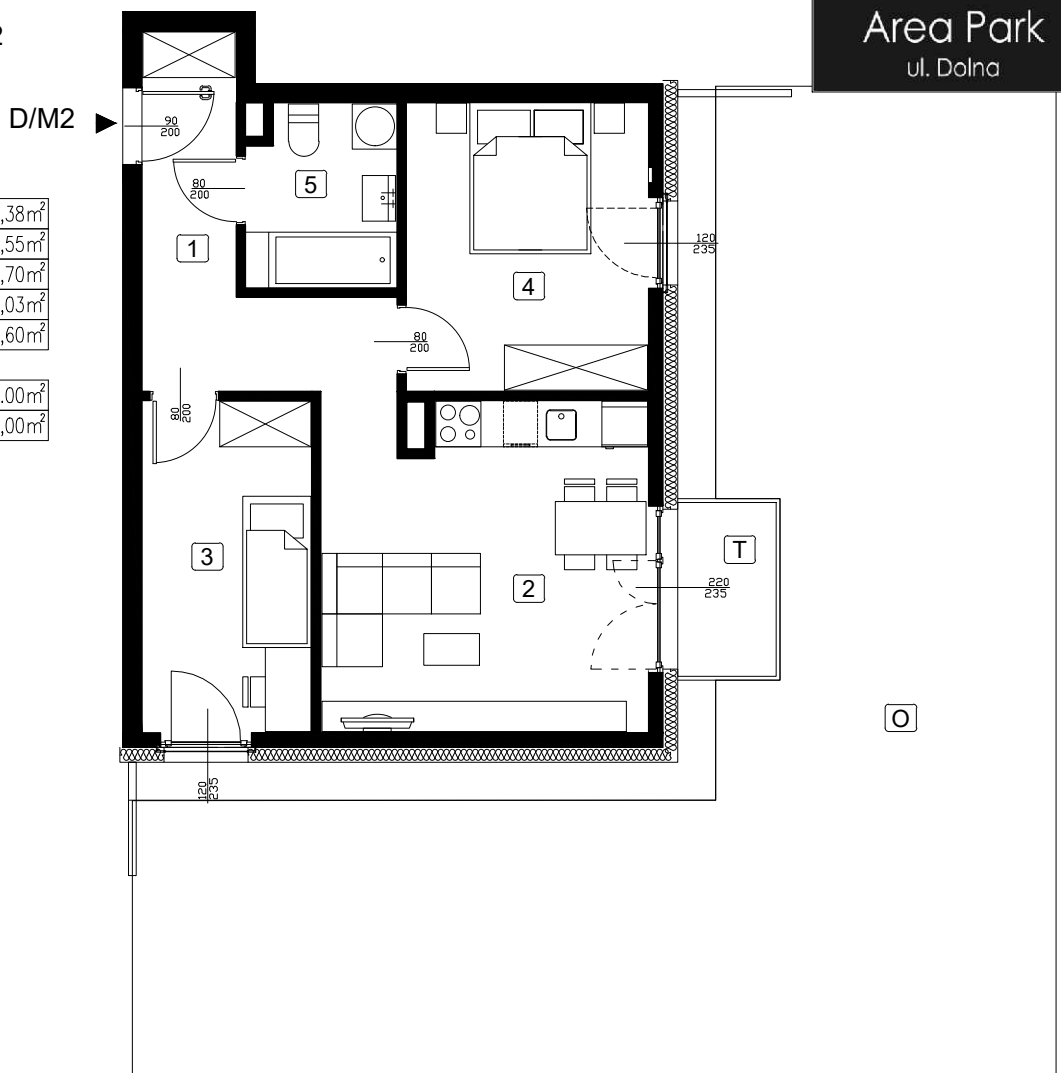
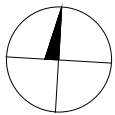


LOKAL MIESZKALNY NR D/M2

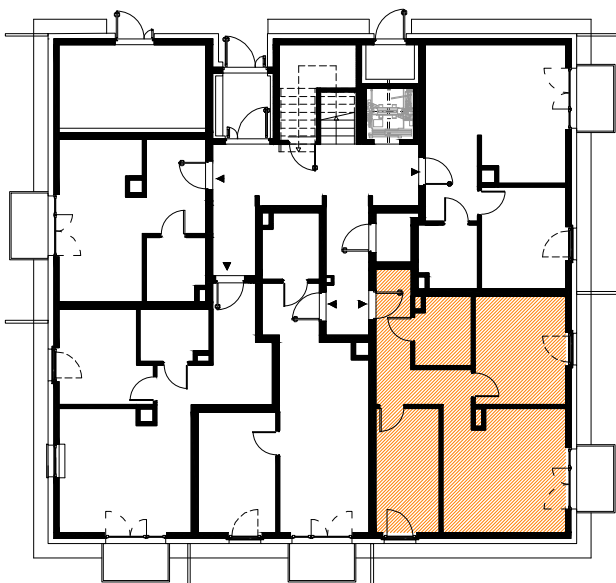
BUDYNEK D
 POWIERZCHNIA : 53,26 m²
 PARTER



1	HOL	8,38m ²
2	P.DZIENNY Z ANEKSEM	18,55m ²
3	POKÓJ	9,70m ²
4	POKÓJ	12,03m ²
5	ŁAZIENKA	4,60m ²
T	TARAS	3,00m ²
O	OGRÓDEK	92,00m ²



RZUT KONDYGNACJI PARTERU



ZAGOSPODAROWANIE TERENU

