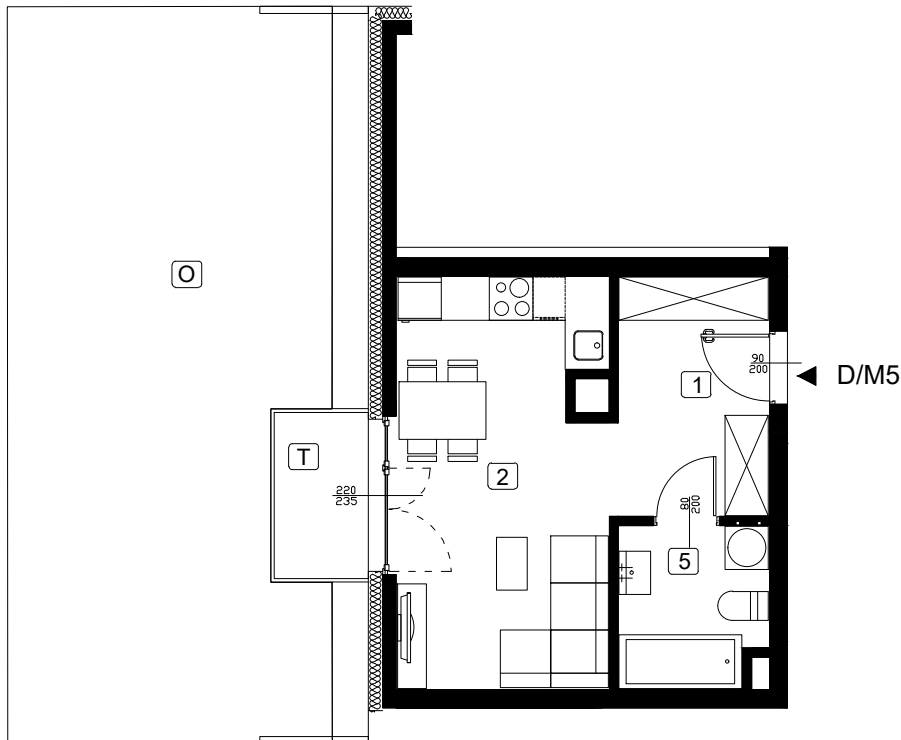


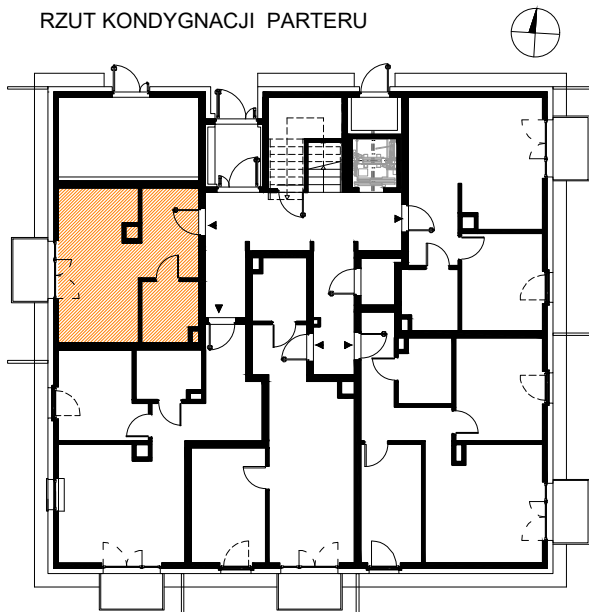
LOKAL MIESZKALNY NR D/M5

BUDYNEK D
POWIERZCHNIA : 27,67 m²
PARTER



1	HOL	6,84 m ²
2	P.DZIENNY Z ANEKSEM	16,39 m ²
3	ŁAZIENKA	4,44 m ²
T	TARAS	3,00 m ²
O	OGRÓDEK	48,00 m ²

RZUT KONDYGNACJI PARTERU



ZAGOSPODAROWANIE TERENU

