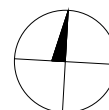
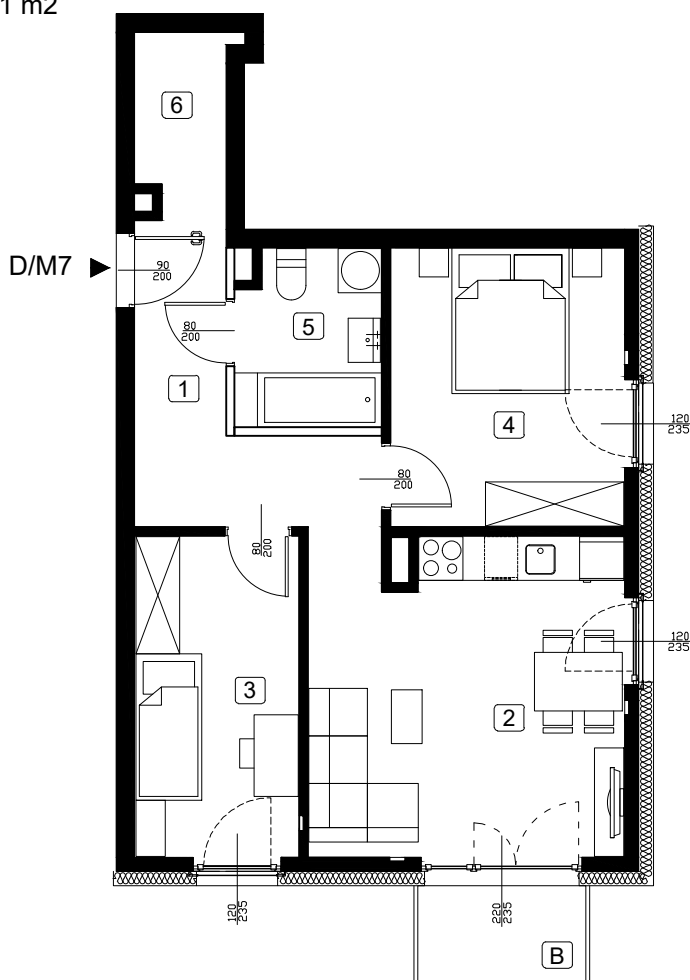


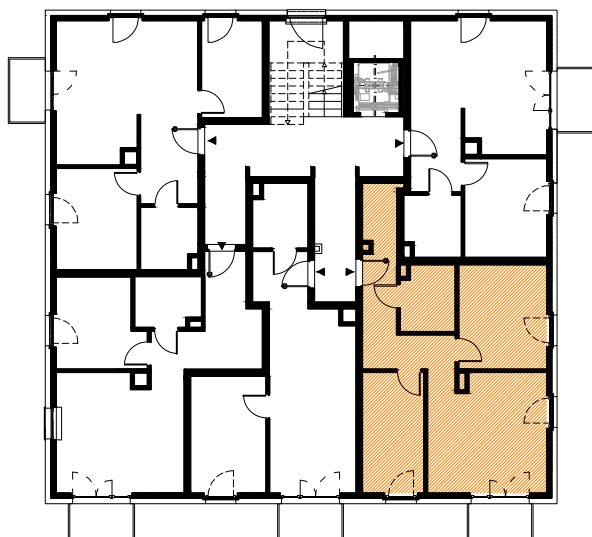
LOKAL MIESZKALNY NR D/M7

BUDYNEK D
 POWIERZCHNIA : 55,41 m²
 PIĘTRO 1



1	HOL	7,68m ²
2	P.DZIENNY Z ANEKSEM	18,55m ²
3	POKÓJ	9,70m ²
4	POKÓJ	12,03m ²
5	ŁAZIENKA	4,60m ²
6	GARDEROBA	2,85m ²
B	BALKON	3,00m ²

RZUT KONDYGNACJI 1 PIĘTRA



ZAGOSPODAROWANIE TERENU

